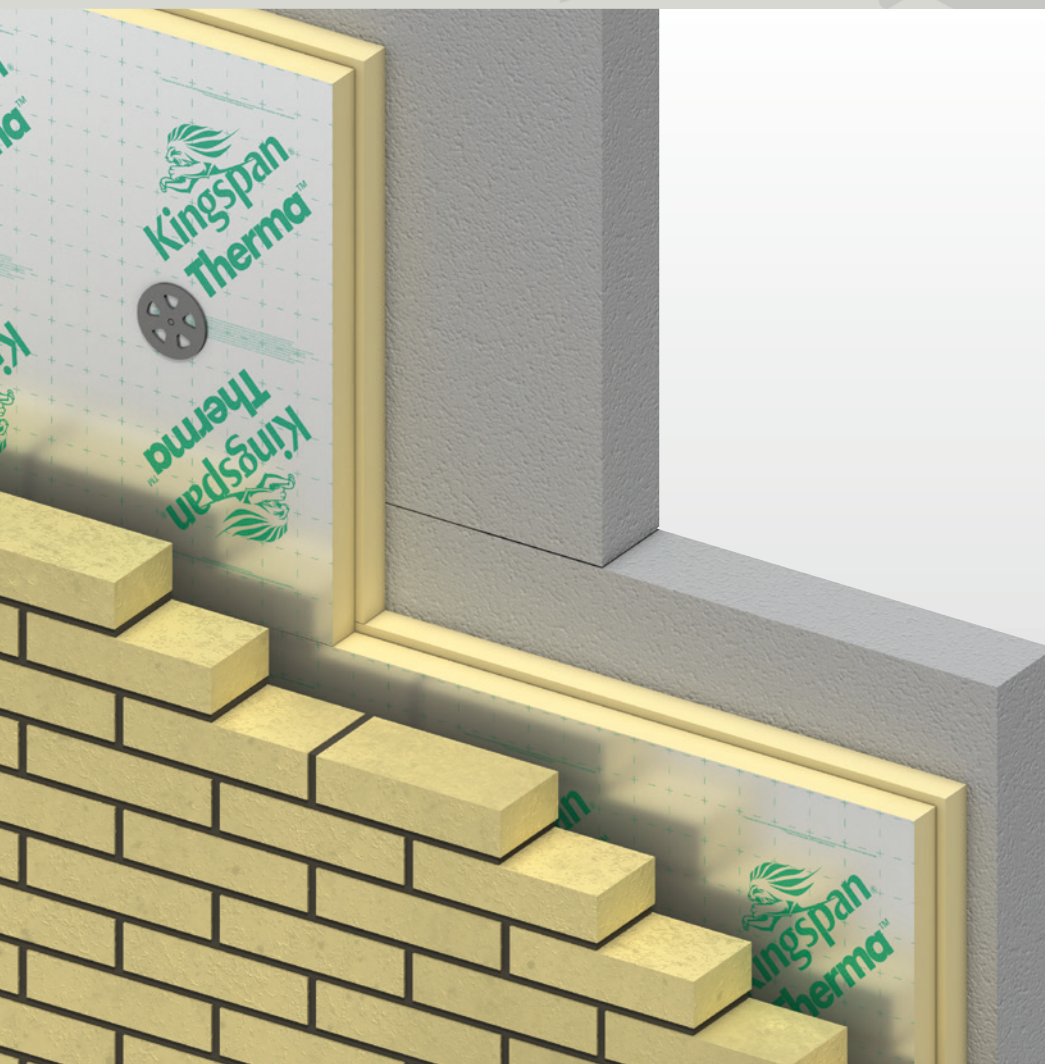




Therma™ TW50 Spouwplaat

HOOG RENDEMENT ISOLATIE VOOR SPOUWMUREN



- Hoog rendement PIR hardschuim
lambdawaarde van 0,022 W/m·K
- Ruimtebesparend t.o.v. traditionele
isolatiematerialen
- Licht van gewicht
- Geen detailaanpassingen
- Eenvoudig te verwerken
- Blijvend thermisch rendement
- Gaat de levensduur van een
gebouw mee

Vezelvrije
kern


Kingspan®

*Energiezuinig Bouwen –
Minder CO₂*

Introductie

Waarom isoleren?

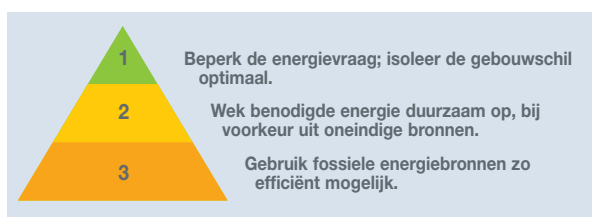
Inleiding

Ruim een derde van de totale CO₂-uitstoot wordt veroorzaakt doordat gebouwen op temperatuur moeten worden gehouden. Daarom worden de eisen voor de energieprestaties van woningen en utiliteitsgebouwen alsmaar aangescherpt. Dat vraagt om nieuwe bouwmethodiek, aanpassingen en verbeterde materialen.

Trias energetica

Goed isoleren is volgens het principe van de Trias Energetica de meest effectieve methode om het energieverbruik in gebouwen terug te dringen en vormt de basis voor de Energieprestatienorm (EPN). Een goed geïsoleerd gebouw kan tot een vermindering van maar liefst twee derde van de energieconsumptie leiden.

Het model is ontwikkeld door de TU Delft en splitst de bouwkundige en installatietechnische maatregelen. Het biedt de mogelijkheid om eerst te zorgen voor een minimale energiebehoefte van een gebouw, om vervolgens de energie zo gunstig mogelijk op te wekken. De Trias Energetica bestaat uit drie stappen:



Hoogwaardige spouw isolatie van Kingspan Insulation

Kingspan Therma™ TW50 Spouwplaat is prima toepasbaar in nieuwbouwprojecten. Juist dan hebt u immers te maken met de EPC en isolatie eisen die steeds strenger worden. Dankzij de hoge isolatiewaarde kunt u de breedte van de normale spouw in stand houden en zijn dure detailaanpassingen overbodig.

Ook bij renovatieprojecten worden de *Kingspan Therma™* TW50 Spouwplaat steeds vaker toegepast. Zeker bij projecten waar de beschikbare ruimte beperkt is.

Services

Bestekteksten

Op de website kingspaninsulation.nl kunt u Stabu bestekteksten en standaard referentiebestekken, raadplegen en downloaden.

Rekenprogramma

Kingspan Insulation biedt u een online rekenprogramma waarmee u in een handomdraai R_C-waardes berekent. U kunt constructies berekenen met verschillende type isolatiematerialen en deze met elkaar vergelijken. Voor diverse opbouwen, van plat dak tot spouw, van vloeren tot houtskeletbouw gevels.

Detailtekeningen

Bouwkundige aansluitingen ontwerpen en uitvoeren volgens het Bouwbesluit, is van groot belang voor de uiteindelijke prestatie van het gebouw. Kingspan Insulation heeft samen met een aantal erkende bureaus detailtekeningen ontwikkeld voor verschillende bouwtypen en R_C-waarden. Kijk voor meer informatie op onze website.

Psi-waarde calculator

Veel energieverlies wordt veroorzaakt door koudebruggen bij detailaansluitingen. Door het toepassen van hoogwaardig isolatiemateriaal wordt energieverlies tot een minimum beperkt. Voor de meest voorkomende detailaansluitingen heeft Kingspan Insulation nauwkeurig de Ψ-waarde berekend.

Op onze website is een Ψ-waarde calculator te vinden. Deze calculator maakt inzichtelijk wat het effect is van de berekende Ψ-waarden op de uiteindelijke EPC. Het wordt meteen duidelijk hoe eenvoudig het is de vereiste EPC-waarde te bereiken als u rekent met de Ψ-waarde in plaats van de forfaitaire waarde. Daarbij kunnen installatietechnische oplossingen vaak achterwege gelaten worden.

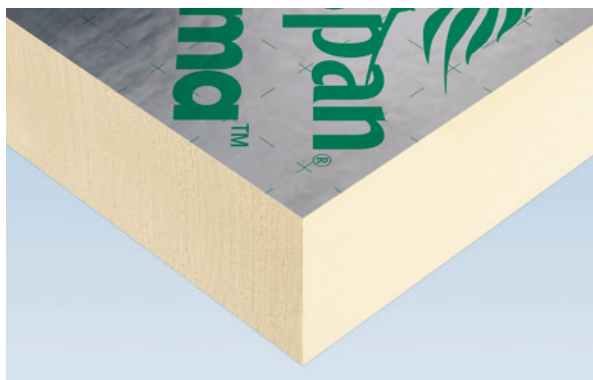
De calculator toont uiteindelijk twee resultaten:

- EPC met forfaitaire Ψ-waarden
- EPC met berekende Ψ-waarden

U kunt bij onze technische service afdeling terecht voor zaken als passiefhuisdetails, technische adviezen, R_C-berekeningen, dauwpuntberekeningen en verwerkingsadviezen.

Kijk voor meer informatie en onze services op: www.kingspaninsulation.nl

Kingspan **Therma™** TW50 Spouwplaat



Omschrijving

De **Kingspan Therma™** TW50 Spouwplaat is een PIR hardschuim isolatieplaat met vezelvrije kern, tweezijdig voorzien van een alu meerlagen complex.

Toepassing

De plaat is bestemd voor het thermisch isoleren van spouwmuren in de woning- en utiliteitsbouw. (verwerkingsvoorschriften op aanvraag)

Standaard afmeting

De **Kingspan Therma™** TW50 Spouwplaat is standaard verkrijgbaar met sponning rondom in de afmeting 1200 x 600 mm (werkende plaatafmeting 1190 x 590 mm) of tand en groef¹⁾.

¹⁾ Werkende plaatafmeting 1190 x 590 mm. Voor afwijkende afmetingen en randafwerkingen kunt u contact opnemen met onze klantenservice.

Technische gegevens

| Eigenschap | Waarde |
|-----------------------------------|--|
| Euro brandklasse (NEN EN 13501-1) | F (naakt product) |
| Densiteit | min. 30 kg/m ³ |
| Gesloten cellen | min. 90% |
| Temperatuurbestendigheid PIR | Korte duur: max. 200°C < 1 uur Lange duur: -50°C tot +110°C |

Thermische eigenschappen

Warmtegeleidingscoëfficiënt

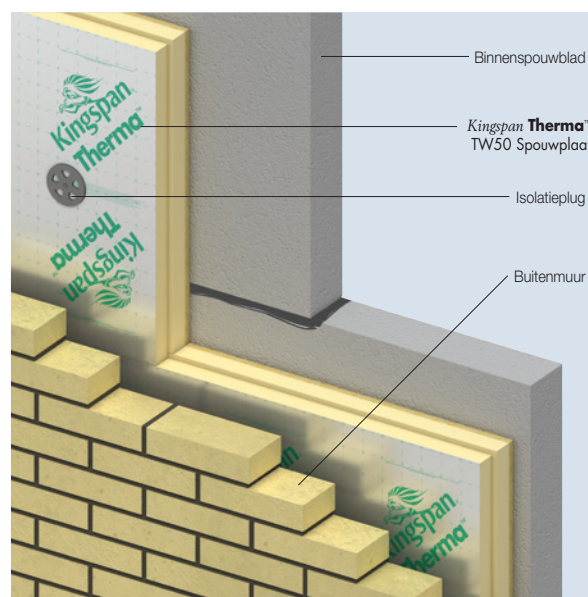
| |
|---|
| λ_D -waarde (W/m·K) (NEN EN 13165) |
| 0,022 |

Warmteweerstand

| Isolatiedikte (mm) | R _D -waarde (m ² ·K/W) | R _C -waarde (m ² ·K/W)* |
|--------------------|--|---|
| 44 | 2,00 | 2,58 |
| 55 | 2,50 | 3,05 |
| 66 | 3,00 | 3,51 |
| 78 | 3,50 | 4,02 |
| 90 | 4,05 | 4,52 |
| 102 | 4,60 | 5,03 |
| 115 | 5,20 | 5,51 |
| 127 | 5,75 | 6,01 |

* De berekende R_C-waarde is gebaseerd op een voorbeeldberekening gerelateerd aan de NEN 1068, waarin de invloeden van koudebruggen zijn meegenomen (Isolatiedikte 44 t/m 102 mm; 4 RVS ankers/m², Ø 4 mm. Isolatieplaat 115 t/m 127 mm; 6 RVS ankers/m², Ø 4 mm). Emissiecoëfficiënt $\epsilon=0,1$ resulteert in R_m luchtsponw = 0,57 m²·K/W.

Voorbeeld detail



Certificering

Alle producten in het **Kingspan Therma™** spouw assortiment worden geproduceerd onder de hoogst mogelijke kwaliteitseisen en zijn voorzien van CE-markering. De **Kingspan Therma™** TW50 Spouwplaat heeft eveneens een KOMO-kwaliteitsverklaring.

- CE-markering
- KOMO-kwaliteitsverklaring

Contactdetails

Klantenservice

Neem voor offertes, orders, documentatie en monstermateriaal contact op met onze verkoopafdeling. U kunt ons op werkdagen van 8.00 tot en met 17.00 uur bereiken via onderstaande contactgegevens:

Tel: +31 (0) 543 543 210
Fax: +31 (0) 344 675 215
email: info@kingspaninsulation.nl

Verkoopkantoor

Kingspan Insulation B.V.
Postbus 6175
4000 HD Tiel
Nederland

Technische service

Kingspan Insulation verleent gratis technische service. U kunt bij ons terecht voor advies en vragen over onze producten en hun toepassing. Bovendien kunt u bij ons terecht voor advies over bevestigingsmaterialen, technische informatie, verwerkingsadviezen, afschotplannen en bouwfysische berekeningen.

Kortom, alles wat nodig is om de beste oplossing voor uw constructie te kunnen realiseren. U kunt onze technische service bereiken op werkdagen van 8.30 tot en met 17.00 uur via onderstaande contactgegevens:

Tel: 0800 25 25 25 2 (gratis)
Fax: +31 (0) 344 675 215
email: techline@kingspaninsulation.nl

De fysische en chemische eigenschappen van Kingspan Insulation B.V. producten vertegenwoordigen gemiddelde waarden, verkregen in algemeen geaccepteerde testmethoden en zijn onderhevig aan normale productietoleranties. Kingspan Insulation B.V. behoudt zich het recht om productspecificaties zonder voorgaande kennisgeving te wijzigen. De informatie, technische details, de bevestigingsvoorschriften etc. die in de desbetreffende documentatie zijn genoemd worden in goed vertrouwen afgegeven en zijn in overeenstemming met de door Kingspan Insulation B.V. bedoelde toepassing. Aan de afbeeldingen in dit document kunnen geen rechten worden ontleend. De afbeeldingen zijn bedoeld om een globale indruk te geven van het uiterlijk van de producten en tonen één van de verschillende toepassingsmogelijkheden. Kingspan Insulation B.V. garandeert niet dat de getoonde toepassingen toegestaan zijn volgens de geldende (plaatselijke) regelgeving. Verifieer aanbevelingen voor applicatie met de daadwerkelijke behoeften, geldende specificaties en regelgeving. Voor ieder andere applicatie of condities bij gebruik van onze isolatiematerialen dient u advies in te winnen bij Kingspan Insulation B.V. Raadpleeg onze technische service indien de toepassing of condities afwijken van de toepassingen vermeld in de documentatie. Controleer bij onze marketingafdeling of de door u gebruikte documentatie de laatst uitgegeven versie is.



Kingspan Insulation B.V.

Lorentzstraat 1, 7102 JH Winterswijk, Nederland
Postbus 198, 7100 AD Winterswijk, Nederland

www.kingspaninsulation.nl