

**Noise****Fire****Solutions**

Nofisol eXtreme 40-H

Nofisol eXtreme 40-H is een geluidschot specifiek ontwikkeld voor het dichtzetten van het plenum boven lichte scheidingswanden en onder verhoogde vloeren. Door toepassing van het Nofisol eXtreme 40-H geluidschot wordt de totale overlangsgeluidisolatie van een constructie verbeterd.

Technische Data :

Lengte : 1200 mm
Hoogte : Variabel tussen de 80 – 1000 mm *
Geluidisolatie : $R_w(C;Ctr) = 40 (-2,-7)$ dB ISO 717-1:1996

Brandwerendheid bij beoordeling volgens Europese criteria*

- Integriteit (E) : tot E 120*
- Thermische Isolatie (I) : tot EI 45*
- Warmtestraling (W) : tot EW 120*

Weerstand tegen rookdoorgang : 202* minuten op basis van NEN 6075:2011
Rookdoorlatendheid : Sm op basis van NEN 6075:2011

Cradle to Cradle Certified™ : Silver

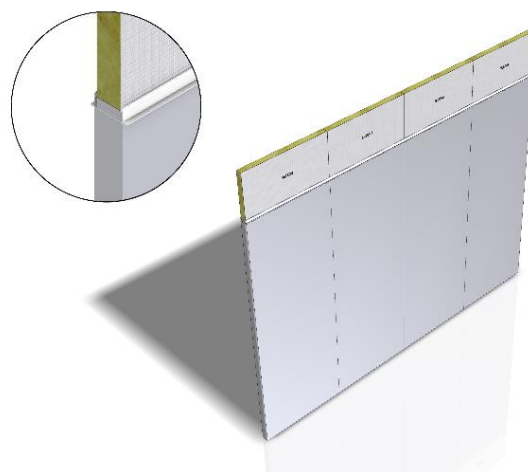


Verwerking als Geluidschot

Meet het Nofisol eXtreme 40-H schot met een kleine overmaat in, zodat deze strak tussen de constructies kan worden aangebracht. Nofisol eXtreme 40-H schotten kunnen ter plaatse op maat worden gemaakt o.a. met behulp van een isolatie mes. Plaats het basiselement op zijn plek en kantel het in zijn uiteindelijke positie. De basiselementen dienen strak in één lijn te staan. Breng vervolgens aan één zijde de zelfklevende Nofisol EP E Alu folie aan, deze folie is eenvoudig op maat te snijden c.q. te bewerken t.b.v. doorvoeringen en sparingen.

Extra verwerking bij toepassing als Brandschot / Rookschot

Om het Nofisol eXtreme 40-H schot brandwerend af te werken dient men voor het plaatsen van het schot 2x 12,5 mm dikke gipsstroken in het bandraaster te plaatsen. Deze gipsstroken dienen ter afkoeling van het bandraaster bij brand. Bijkomend montage voordeel is dat door deze bandrastervervulling het Nofisol eXtreme 40-H schot eenvoudiger is aan te brengen en meteen de afwerking ter plaatste van de noniusvoet wordt vereenvoudigd c.q. verbeterd. Naden onderling en met de bouwkundige constructie dient men achteraf, dotsgewijs, na te lijmen middels Nofisol brandwerende lijm echter voor het aanbrengen van de Nofisol EP E Alu folie. Voor verdere details verzoeken wij u contact met ons op te nemen.



"Nofisol" and "Shiluvit" are Registered Trademarks of Nofisol BV

Doc 40-H-2017-v6.1 pag. 1/2

Nofisol Europe BV

Everdenberg 9d
4902 TT Oosterhout (NB)
Postbus 4042
4900 CA Oosterhout (NB)
www.nofisol.com

Tel. : +31-(0)162-431231
Fax : +31-(0)162-420235
E-mail: europe@nofisol.com

Nofisol**Noise Fire Solutions**



Noise



Fire



Solutions

Nofisol eXtreme 40-H (vervolg)







EP E Alu Folie

- Zelfklevend, zichtzijde voorzien van speciaal aluminium folie
- Standaard maatvoering 1200 x 1000 mm
- Zeer flexibel, ook bij lage temperaturen, eenvoudig te snijden.
- Opslag en verwerking boven de 5 graden Celsius i.v.m. de zelfklevende laag.
- De ondergrond dient droog, vet -en stofvrij te zijn, luchtinsluitingen dienen te worden voorkomen.
- Het is belangrijk om luchtinsluitingen te voorkomen, folie dus stevig en gelijkmatig aandrukken cq. aanrollen.
- Uitstekende (nonius) onderdelen insnijden en door de folie laten uitsteken.
- Folie niet lostrekken en herplaatsen, vast = vast !!!

De vijf kernprincipes van Cradle to Cradle certificering

Het certificeringsproces bestaat uit 4 stappen: Material Assessment: Een analyse en toxicologische profilering van alle toegepaste materialen in het eindproduct. Vereist vanaf niveau Brons. Process Evaluatie: Evaluatie van het productieproces waarbij gekeken wordt naar toepassing van hernieuwbare energie, sociale verantwoordelijkheid en watergebruik. Ook wordt hier een 'recyclingwaarde' toegekend aan het product, waarbij wordt gekeken naar toepassing van hergebruikte materialen en herbruikbaarheid van het product en haar materialen.

Er bestaan vijf niveau's van certificering, waarbij de certificaathouder uitgedaagd wordt om steeds verder te stijgen in certificeringsniveau. Het doel is continue verbetering om te komen tot Cradle to Cradle oplossingen in zowel materiaalkeuze als materiaal hergebruik en een optimaal productieproces waarin schoon water, hernieuwbare energie en werknemers welzijn bevorderd worden.

 Cradle to Cradle certified™ Product Scorecard Nofisol eXtreme 40-H					
Quality Category	Basic	Bronze	Silver	Gold	Platinum
 Material Health			✓		
 Material Reutilization			✓		
 Renewable Energy & Carbon Management				✓	
 Water Stewardship					✓
 Social Fairness				✓	
Overall Certification Level			✓		

* Nofisol eXtreme 40-H is door Peutz BV geclassificeerd als **Brandschot annex Rookschot boven lichte scheidingswanden**. Voor details met betrekking tot het toepassingsgebied, de bijbehorende beperkingen, begrenzungen c.q. aansluitingen verzoeken wij u contact met ons op te nemen.

Dit productblad is samengesteld op basis van zowel de huidige stand der techniek als de huidige wet- en regelgeving. Daar zowel wet- en regelgeving als de stand der techniek onderhevig is aan veranderingen is ook dit productblad onderhevig aan veranderingen. Het verdient dan ook aanbeveling om ten alle tijden te controleren of u in het bezit bent van de laatste courante uitgave van dit productblad. Dit productblad is o.a. gebaseerd op bijgaande rapporten die een integraal onderdeel uitmaken van dit productblad, nl. Peutz A 1972-4-RA, Peutz YA 1525-9-RA. Aan dit productblad kunnen generlei rechten of plichten worden ontleend.

"Nofisol" and "Shiluvit" are Registered Trademarks of Nofisol BV

Doc 40-H-2017-v6.1 pag. 2/2

Nofisol Europe BV

Everdenberg 9d
4902 TT Oosterhout (NB)
Postbus 4042
4900 CA Oosterhout (NB)
www.nofisol.com

Tel. : +31-(0)162-431231
Fax : +31-(0)162-420235
E-mail: europe@nofisol.com

Nofisol
Noise Fire Solutions

Laboratorium voor Brandveiligheid

Samenvatting onderzoek brandwerendheid van een Nofisol brand- en geluidschot: Nofisol eXtreme 40-H

Inleiding

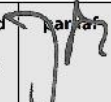
In opdracht van Nofisol BV is in het Peutz Laboratorium voor Brandveiligheid een onderzoek verricht naar de brandwerendheid van een Nofisol brand- en geluidschot – Nofisol eXtreme 40-H – (hierna genoemd drukschot) gemonteerd boven een flexibele wand. Het onderzoek is uitgevoerd op basis van een aantal beproevingen aan Nofisol drukschotten conform EN 1364-1:1999 (verhitting daarbij vond plaats volgens de standaardbrandkromme), op basis van een onderzoek naar het uitgebreide toepassingsgebied van de beproefde drukschotten conform prEN 15254-1:2005 en op basis van assessment (deskundigenbeoordeling).

In deze samenvatting zijn de productkenmerken en de conclusies van het onderzoek in hoofdlijnen opgenomen. Voor een complete omschrijving van de onderzochte constructie (inclusief tekeningen) en de resultaten van het onderzoek wordt verwezen naar het rapport van Peutz met nummer YA 1525-1-RA-001 d.d. 9 mei 2014.

Omschrijving constructie

De beoordeelde constructie betreft drukschotten, bestaande uit twee lagen steenwol met een spouw daartussen, aan de buitenzijde voorzien van een aluminium cachering (folie). Aan één van beide zijden wordt een EP-folie aangebracht middels de daarop aanwezige zelfklevende laag. De EP-folie (10 kg/m²) is eveneens voorzien van een aluminium cachering. De drukschotten



Deze SOB bestaat uit 2 pagina's. De rapportage die ten grondslag ligt aan deze SOB bevindt zich ter inzage bij de opdrachtgever en is geregistreerd onder nummer YA 1525-1-RA-001 d.d. 9 mei 2014.	Referentie JM/JZ/KS/YA 1525-9-RA 9 mei 2014	blad 1/2 
--	--	--

worden aangebracht boven een bandraaster gevuld met gipskartonstroken (totaal 25 mm dik), dat middels Noniushangers wordt opgehangen aan de bovenliggende steenachtige (plafond)constructie. De afmetingen van de beproefde drukschotten bedragen 1200 mm x 675 mm (breedte x hoogte, inclusief bandraaster). De drukschotten zijn strak tegen elkaar geplaatst en zijn rondom voorzien van een speciale brandwerende lijm.

Brandwerendheid

Op basis van het uitgevoerde onderzoek realiseert het Nofisol eXtreme 40-H drukschot boven een flexibele wandconstructie – met minimaal dezelfde brandwerendheid – een brandwerendheid van 135 minuten voor de criteria vlamdichtheid en warmtestraling. De gerealiseerde brandwerendheid voor het criterium temperatuur bedraagt minimaal 52 minuten. Binnen het Europese classificatiesysteem zou dit overeenkomen met de classificaties EI 45, EW 120 en E 120.

Voorwaarden en toepassingsgebied

De genoemde brandwerendheid is geldig voor Nofisol eXtreme 40-H drukschotten, ingebouwd boven een flexibele wandconstructie met minimaal gelijke brandwerendheid en aan de bovenzijde aansluitend op een steenachtige (plafond)constructie. De maximaal toelaatbare afmetingen van de constructie zijn in de onderstaande tabel aangegeven. Bij brandwerendheden van meer dan 60 minuten is geen vergroting van de hoogte van de drukschotten en de wand toegestaan (zie ook rapport YA 1525-1-RA-001).


brandwerendheid (uitgedrukt volgens het Europees classificatiesysteem)	maximale breedte drukschot [mm]	maximale hoogte drukschot (incl. bandraaster) [mm]	maximale breedte wand [mm]	maximale hoogte wand (incl. drukschot) [mm]
EI 45	1200	900	onbeperkt	4000
EW 60	1200	900	onbeperkt	4000
E 60	1200	900	onbeperkt	4000
EW 120	1200	675	onbeperkt	3000
E 120	1200	675	onbeperkt	3000

Hierbij mogen één of meer van onderstaande veranderingen zijn toegepast:

- het toevoegen van extra lagen steenwol, mits de dikte van de oorspronkelijke lagen gehandhaafd blijven;
- het toevoegen van een extra spouw, mits de dikte van de oorspronkelijke lagen gehandhaafd blijven;
- het aftapen van de naden van de drukschotten met aluminium tape.

Voor de voorwaarden ten aanzien van het toepassingsgebied wordt verwezen naar de rapportage met nummer YA 1525-1-RA-001 d.d. 9 mei 2014.

Opmerking: het is uitsluitend toegestaan om de Nofisol EP-folies te bevestigen middels de zelfklevende laag.

Deze SOB bestaat uit 2 pagina's. De rapportage die ten grondslag ligt aan deze SOB bevindt zich ter inzage bij de opdrachtgever en is geregistreerd onder nummer YA 1525-1-RA-001 d.d. 9 mei 2014.	Referentie JM/JZ/KS/YA 1525-9-RA 9 mei 2014	blad 2/2	vanaf 
--	--	--------------------	---

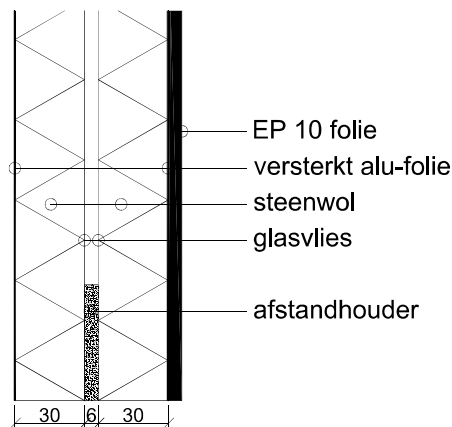
LUCHTGELUIDISOLATIE VAN EEN SCHEIDINGSCONSTRUCTIE CONFORM ISO 140-3:1995



opdrachtgever: Nofisol Europe B.V.

onderzochte constructie:

type: Nofisol 40-H
 afmeting testpanelen: 1130 x 1120 x 66 mm
 samenstelling: versterkt aluminiumfolie
 30 mm steenwol
 glasvlies
 luchtspouw met afstandhouders
 glasvlies
 30 mm steenwol
 versterkt aluminiumfolie
 toevoeging: na montage is aan één zijde een zelfklevend ontdeuningsmateriaal aangebracht, type: Nofisol EP 10
 totale oppervlakte massa: ca. 19,8 kg/m² (gewogen)



volume meetruimte: 68 m³

volume meetruimte: 214 m³

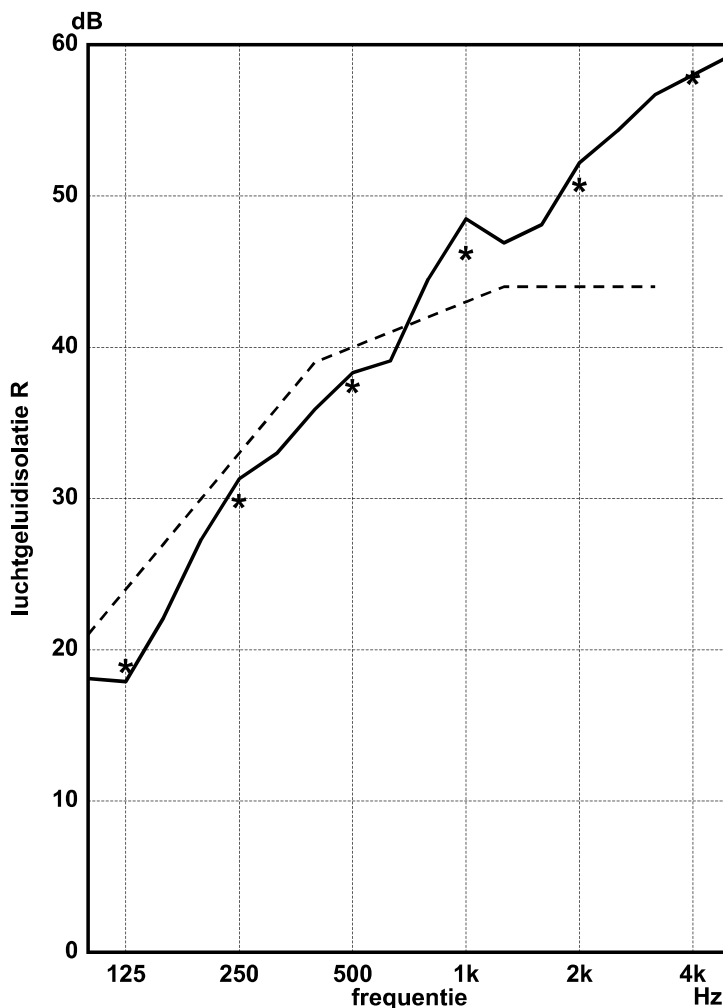
oppervlakte proefwand: 2,2 m²

gemeten in:
 Peutz Laboratorium voor Akoestiek

signaal: breedband ruis

bandbreedte: 1/3 octaaf

ISO 717-1:1996
 $R_w(C;C_{tr}) = 40(-2;-7)$ dB



Line Style	Bandwidth	125 Hz	250 Hz	500 Hz	1k Hz	2k Hz	4k Hz
—	1/3 oct.	18,1	27,3	35,9	44,5	48,1	56,7
*	1/1 oct.	17,9	31,3	38,3	48,5	52,2	58,0
---	ref. curve (ISO 717)	22,1	33,0	39,1	46,9	54,3	59,3
---	1/1 oct.	19,0	29,9	37,5	46,3	50,8	57,9

publicatie is slechts toegestaan in de vorm van dit gehele blad

Mook, 28-10-2009

CRADLE TO CRADLE
PRODUCTS
INNOVATION
INSTITUTE

LICENSED MARKS:



Cradle to Cradle Certified™ Silver

THE LICENSED MARKS IDENTIFIED ABOVE MAY BE LICENSED TO:

Nofisol Group

FOR THE BELOW LISTED CERTIFIED PRODUCTS ASSOCIATED WITH THE NAME:

Nofisol High Value dB and eXtreme
Barriers

Lewis B. Perkins

Cradle to Cradle Products Innovation Institute

ISSUE DATE

31 August 2016

CERTIFICATION #

2938

EXPIRATION DATE

30 August 2018

LEAD ASSESSMENT BODY:
SGS Search Consultancy B.V.



MATERIAL HEALTH ASSESSMENT BODY:
Arche Consulting

Only the following products are considered Certified Product(s)
within the scope of this certification and the associated
Trademark License Agreement:

Nofisol 38 High Value dB
Nofisol 39 High Value dB
Nofisol 40 High Value dB
Nofisol 45 High Value dB
Nofisol eXtreme 40-H
Nofisol eXtreme 47

Certified under Version 3.1 of the Cradle to Cradle Certified™ Product Standard
Use of Licensed Marks is subject to terms and conditions of the C2CPII Trademark License Agreement and Trademark Use Guidelines.
Cradle to Cradle Certified™ is a certification mark licensed by the Cradle to Cradle Products Innovation Institute