



FERMACELL Vloerelementen met vilten isolatielaag

Om tegemoet te komen aan de toenemende vraag naar duurzame bouwmaterialen, levert FERMACELL nu vloerelementen met een viltten isolatielaag. Vilt is een niet-geweven textielsoort die ontstaat door vezels samen te persen. Modern vilt bestaat voor een groot deel uit vezels van (oude) kleding, aangevuld met andere gerecyclede textielvezelsoorten (zoals tapijt).

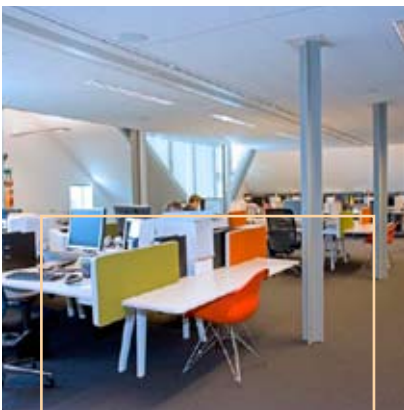
Dankzij het groeiende milieubesef is er steeds meer belangstelling voor vernieuwbare isolatiematerialen. Vilt is een zogenaamd DuBo-product (Duurzaam Bouwen) en zeer geschikt voor de vervaardiging van duurzame en ecologisch verantwoorde vloerelementen voor de droge afbouw.

De FERMACELL Vloerelementen en vloersystemen zijn bij uitstek geschikt voor:

- Renovatie van houten vloeren en verbetering van de eigenschappen van betonnen vloeren.
- Nieuwbouw van woningen, kantoorgebouwen, onderwijs- en zorginstellingen en industrie.
- Ophogen en egaliseren van ongelijke vloeren.
- Houtskeletbouw.

Samenstelling van FERMACELL Vloerelementen

FERMACELL Gipsvezelplaten bestaan uit een homogeen mengsel van gips en papiervezels, afkomstig uit een recyclingproces. De Vloerelementen zijn samengesteld uit twee met elkaar verbonden stabiele FERMACELL Gipsvezelplaten met een dikte van 10 mm of 12,5 mm. Deze beide gipsvezelplaten zijn verspringend met elkaar verbonden, zodat er rondom een liplas ontstaat met een breedte van 50 mm.



Twee beschikbare uitvoeringen

FERMACELL Vloerelementen met viltlaag zijn er in twee verschillende uitvoeringen: 2 E 16 met 2 x 10 mm FERMACELL Gipsvezelplaat en 9 mm viltlaag en de 2 E 26 met 2 x 12,5 mm FERMACELL Gipsvezelplaat en 9 mm viltlaag.

Daardoor zijn Vloerelementen onder andere geschikt voor:

- Brandwering (brandwerendheid 2 E 16 = 30 min.; 2E 26 = 60 min.)
- Contact- en luchtgeluidsisolatie
- Warmte-isolatie
- Dekvloer bij een vloerverwarmingssysteem
- Deklaag op vloeren

De handzame FERMACELL Vloerelementen worden zwevend in slepend verband aangebracht. Let er daarbij op dat de ondergrond droog, dragend en vlak is, zodat de elementen een volledig draagvlak hebben. Breng na het leggen van een element de FERMACELL Montagelijm in twee strengen op de liplas aan. Plaats vervolgens het volgende element en verbind beide elementen met FERMACELL Snelbouwschroeven of met speciale spreidnieten. Op deze manier maakt u een bijzonder stabiele verbinding.

FERMACELL Vloerelement met vilt en isolatielaag, de droge dekvloer met vele voordelen:

- Verhoging van het wooncomfort.
- De elementen zijn snel en gemakkelijk te leggen. De montagetijd is kort en er treedt bijna geen zaagverlies op.
- Vilt is een erg verwerkingsvriendelijk materiaal en bovendien bijzonder sterk.
- Het geringe gewicht levert normaal gesproken geen constructieproblemen op. FERMACELL Vloerelementen zijn goed toepasbaar bij lichte vloerconstructies in de prefabindustrie voor de bouw of houtskeletbouw of bij renovaties. Het element 2 E 16: 1,5 x 0,5 m weegt bijvoorbeeld slechts ca. 20 kg [26 kg/m²].
- Vilt heeft een hoge belastbaarheid; zelfs bij hoge belasting treedt geen beschadiging op.
- De afzonderlijke bouwsystemen bieden de mogelijkheid om hoogteverschillen of oneffenheden te egaliseren; vilt heeft een goed nivellerend vermogen.
- Er zijn geen droogtijden. Alle vervolgwerkzaamheden ten behoeve van de afwerking kunnen direct na het uitharden van de lijm worden uitgevoerd.

Xella Droogbouw Systemen BV

Postbus 398
6600 AJ Wijchen
Tel.: +31 (0)24 649 51 11
Fax: +31 (0)24 649 51 26
E-mail: fermacell-nl@xella.com
www.fermacell.nl

Postbus 54
8790 Waregem
Tel.: +32 (0)475 708 437
Fax: +32 (0)56 729 281
E-mail: fermacell-be@xella.com
www.fermacell.be