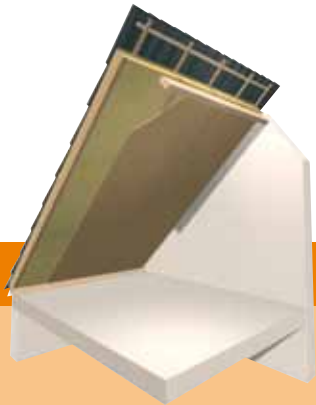


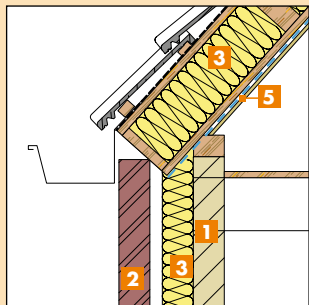
Knauf Insulation Daken



De beste oplossing voor hellend dak

- ▶ Naturoll 032
- ▶ Naturoll 035
- ▶ Unifit TI 135U

Een hellend dak bestaat uit gordingen waarop spanten om de 400 en 600 mm bevestigd worden en afgewerkt met tengellatten en dakpannen of leien. Aan de binnenzijde tussen de gordingen en/of spanten wordt isolatie aangebracht in een of meerdere lagen. Aan de binnenzijde kan het dak afgewerkt worden met diverse soorten beplating.



- 1 binnenspouwblad
- 2 buitenspouwblad
- 3 isolatie
- 4 onderdakfolie
- 5 dampscherm

Hellend dak



Verwerkingsvoorschriften



Langs de koude zijde van de dakconstructie wordt de HQ Premium of Sun Reflex onderdakfolie geplaatst. De overlappende naden aftapen met Soliplan. Meet de afstand tussen het regelwerk, voor toepassing van het product met de juiste breedtemaat.



Plaats de zelfklemmende rol tussen het (nieuwe) regelwerk, rechtstreeks tegen de onderdakfolie. Zorg ervoor dat de beschikbare diepte volledig gevuld wordt, om een optimaal thermisch comfort te realiseren.



Plaats een dampscherm tegen het houten regelwerk. Gebruik de Soliplan tape om de naden af te plakken en om eventuele scheurtjes te herstellen. De randen van het dampscherm dienen bevestigd te worden aan de steunmuren van het dak en de vloerconstructie d.m.v. Solimur lijm.



Breng elke gewenste afwerklaag aan en bevestig deze op het regelwerk voor een esthetische afwerking.

Knauf Insulation Daken

Tips & Tricks

1. Verwerkingstips

- De isolatiematerialen en toebehoren van Knauf Insulation zijn perfect op elkaar afgestemd voor een compleet systeem. Het luchtdicht Damp Systeem heeft een duurzame kwaliteitsgarantie van 50 jaar.
- Het plaatsen van een onderdakfolie aan de buitenzijde van een dakconstructie kan een risicovolle onderneming zijn en is vakwerk dat uitgevoerd kan worden door gespecialiseerde bedrijven.
- De verwerkingsvoorschriften zijn van toepassing op hellende dakconstructies waar geen andere isolatiematerialen of dakbedekkingssystemen werden toegepast (renovatie). Een opeenvolging van isolatiematerialen met een verschillende dampdiffusieweerstand zou voor problemen kunnen zorgen met betrekking tot de evacuatie van damp afkomstig uit de woonruimten.
- De minerale wol producten zorgen ervoor dat de vezels van elke plaat of rol naadloos in elkaar overgaan, waardoor koudebruggen vermeden worden. Ook de plaatsing van rollen isolatiemateriaal in meerdere lagen en met verspringend verband biedt hier een oplossing.

- De duurzame isolatieproducten op basis van ECOSE Technology zijn uitermate aangenaam om te verwerken: de producten zijn voelbaar zachter en kunnen gemakkelijk houten draagstructuren geplaatst worden.
- De isolatiematerialen Naturoll en Unifit zijn speciaal ontwikkeld voor de isolatie van het hellend dak.

2. Opslag en verpakking

- Onze producten zijn verpakt in een waterdichte folie en de pallets worden afgewerkt met een hoes waardoor ze tot 6 maanden buiten kunnen worden opgeslagen. De ondergrond moet vlak en droog zijn, pallets kunnen in verspringend verband tot twee hoog gestapeld worden.
- Uitgepakte isolatiematerialen dienen droog bewaard te worden. Geen natte isolatiematerialen verwerken



Voor de R_c -waarde van de hellend dak constructie, verwijzen we graag naar het vernieuwde Knauf Insulation rekenprogramma op www.knaufinsulation.nl.