



STERKER OP ALLE VLAKKEN



ONTDEK DE NIEUWE
GENERATIE GYPROC WANDEN!

HALLO HABITO



EEN WAND VOOR BOUWERS



Hoogste stootbestendigheid
(Brinell hardheid: 40 N/mm²)



Aanpasbaar geluidsccomfort
(31 - 63 dB)



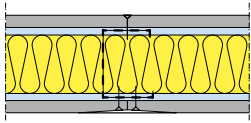
Laagste milieubelasting
(schaduwkosten)



Inbraakwerendheidsklasse 2
(WK2)



Levenslange garantie op
prestaties met GyprocGarant



HABITO SCHEIDINGSWAND

enkel skelet
enkel beplaat

| WANDTYPE | GELUIDS- ISOLATIE R_w (dB) | GELUIDS- ISOLATIE $D_{nT,A,k}$ (dB)♦ | MINERALE WOL (mm) | BRAND- WERENDHEID (minuten) | MAXIMALE WANDHOOGTE l.c.m. genoemde brandwerendheid (mm) | WANDHOOGTE Toepassings- gebied 1 (mm) | WANDHOOGTE Toepassings- gebied 2 (mm) | GYPROC STOOT- VASTHEID Schaal 1-7 |
|---------------------|------------------------------------|--|--|-----------------------------------|---|---|---|--|
| GF 70 HT/1.45.1 | 38 | 31 | - | 30 | 2600 | 2600 | - | ↗↗↗↗↗↗ |
| GF 70 HT/1.45.1.A | 45 | 36 | Isover glaswol 40 | 30 | 2600 | 2600 | - | ↗↗↗↗↗↗ |
| GF 75 HT/1.50.1 | 38 | 31 | - | 30 | 3000 | 3000 | 2750 | ↗↗↗↗↗↗ |
| GF 75 HT/1.50.1.A | 46 | 37 | Isover glaswol 40 | 30 | 3000 | 3000 | 2750 | ↗↗↗↗↗↗ |
| GF 100 HT/1.75.1 | 40 | 33 | - | 30 | 4500 | 4500 | 3750 | ↗↗↗↗↗↗ |
| GF 100 HT/1.75.1.A | 50 | 43 | Isover glaswol 60 | 30 | 4500 | 4500 | 3750 | ↗↗↗↗↗↗ |
| GF 100 HT/1.75.1.A | 50 | 43 | steenwol 60 (35 kg/m ³) | 60 | 4500 | 4500 | 3750 | ↗↗↗↗↗↗ |
| GF 125 HT/1.100.1 | 45 | 38 | - | 30 | 5000 | 5000 | 4250 | ↗↗↗↗↗↗ |
| GF 125 HT/1.100.1.A | 52 | 44 | Isover glaswol 75 | 30 | 5000 | 5000 | 4250 | ↗↗↗↗↗↗ |
| GF 125 HT/1.100.1.A | 52 | 44 | steenwol 80 (35 kg/m ³) | 60 | 5000 | 5000 | 4250 | ↗↗↗↗↗↗ |

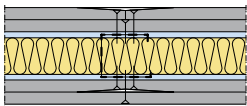
♦ Er is hierbij uitgegaan van een veel voorkomend praktijkverlies van 5 dB.

HABITO SCHEIDINGSWAND

ENKEL SKELET ENKEL BEPLAAT

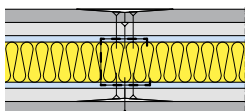
HABITO SCHEIDINGSWAND ENKEL SKELET DUBBEL BEPLAAT

| WANDTYPE | GELUIDS- ISOLATIE R_w (dB) | GELUIDS- ISOLATIE $D_{nT,A,k}$ (dB)♦ | MINERALE WOL (mm) | BRAND- WERENDHEID (minuten) | MAXIMALE WANDHOOGTE l.c.m. genoemde brandwerendheid (mm) | WANDHOOGTE Toepassings- gebied 1 (mm) | WANDHOOGTE Toepassings- gebied 2 (mm) | GYPROC STOOT- VASTHEID Schaal 1-7 |
|-----------------------------|------------------------------------|--|-------------------------|-----------------------------------|---|---|---|--|
| GF 100 HT/2.50.2 | 47 | 40 | - | 90 | 4000 | 4000 | 3500 | ↗↗↗↗↗↗↗ |
| GF 100 HT/2.50.2.A | 56 | 48 | Isover glaswol 40 | 90 | 4000 | 4000 | 3500 | ↗↗↗↗↗↗↗ |
| GF 125 HT/2.75.2 | 50 | 43 | - | 120 | 4850 | 5500 | 5000 | ↗↗↗↗↗↗↗ |
| GF 125 HT/2.75.2.A | 60 | 53 | Isover glaswol 60 | 120 | 4850 | 5500 | 5000 | ↗↗↗↗↗↗↗ |
| GF 125 HT/2.75.2.A - WK 2♦♦ | 58 | 51 | Isover glaswol 60 | 120 | 4850 | 5500 | 5000 | ↗↗↗↗↗↗↗ |
| GF 150 HT/2.100.2 | 51 | 44 | - | 120 | 5500 | 6500 | 5750 | ↗↗↗↗↗↗↗ |
| GF 150 HT/2.100.2.A | 61 | 53 | Isover glaswol 75 | 120 | 5500 | 6500 | 5750 | ↗↗↗↗↗↗↗ |



**HABITO
SCHEIDINGSWAND**
enkel skelet
dubbel beplaat

- ♦ Er is hierbij uitgegaan van een veel voorkomend praktijkverlies van 5 dB.
- ♦♦ Inbraakwerend: voorzien van SKG IKOB conformiteitsverklaring.



HABITO SCHEIDINGSWAND

enkel skelet
dubbel beplaat
(ECO)

| WANDTYPE | GELUIDS- ISOLATIE R_w (dB) | GELUIDS- ISOLATIE $D_{nT,A,k}$ (dB)♦ | MINERALE WOL (mm) | BRAND- WERENDHEID (minuten) | MAXIMALE WANDHOOGTE l.c.m. genoemde brandwerendheid (mm) | WANDHOOGTE Toepassings- gebied 1 (mm) | WANDHOOGTE Toepassings- gebied 2 (mm) | GYPROC STOOT- VASTHEID Schaal 1-7 |
|-------------------------|------------------------------------|--|-------------------------|-----------------------------------|---|---|---|--|
| GF 100 ECO HT/2.50.2 | 46 | 38 | - | 60 | 4000 | 4000 | 3500 | ↗↗↗↗↗↗↗ |
| GF 100 ECO HT/2.50.2.A | 54 | 46 | Isover glaswol 40 | 60 | 4000 | 4000 | 3500 | ↗↗↗↗↗↗↗ |
| GF 125 ECO HT/2.75.2 | 48 | 41 | - | 60 | 5500 | 5500 | 5000 | ↗↗↗↗↗↗↗ |
| GF 125 ECO HT/2.75.2.A | 58 | 50 | Isover glaswol 60 | 90 | 5500 | 5500 | 5000 | ↗↗↗↗↗↗↗ |
| GF 150 ECO HT/2.100.2 | 49 | 42 | - | 60 | 6500 | 6500 | 5750 | ↗↗↗↗↗↗↗ |
| GF 150 ECO HT/2.100.2.A | 59 | 52 | Isover glaswol 75 | 90 | 6480 | 6500 | 5750 | ↗↗↗↗↗↗↗ |

♦ Er is hierbij uitgegaan van een veel voorkomend praktijkverlies van 5 dB.

HABITO SCHEIDINGSWAND

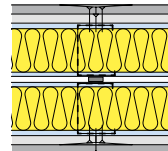
ENKEL SKELET
DUBBEL BEPLAAT
(ECO)

HABITO SCHEIDINGSWAND

DUBBEL SKELET DUBBEL BEPLAAT (ECO)

| WANDTYPE | GELUIDS- ISOLATIE R_w (dB) | GELUIDS- ISOLATIE $D_{nT,A,k}$ (dB)* | MINERALE WOL (mm) | BRAND- WERENDHEID (minuten) | MAXIMALE WANDHOOGTE l.c.m. genoemde brandwerendheid (mm) | WANDHOOGTE Toepassings- gebied 1 (mm) | WANDHOOGTE Toepassings- gebied 2 (mm) | GYPROC STOOT- VASTHEID Schaal 1-7 |
|------------------------------|------------------------------------|--|-------------------------|-----------------------------------|---|---|---|--|
| GF 145 ECO HT/2.45*45.2.A | 59 | 48 | Isover glaswol 40 | 60 | 4000 | 4500 | 4000 | ↗↗↗↗↗↗↗ |
| GF 145 ECO HT/2.45*45.2.AA | 63 | 54 | 2x Isover glaswol 40 | 60 | 4000 | 4500 | 4000 | ↗↗↗↗↗↗↗ |
| GF 155 ECO HT/2.50*50.2.A | 58 | 48 | Isover glaswol 40 | 60 | 4000 | 4500 | 4000 | ↗↗↗↗↗↗↗ |
| GF 155 ECO HT/2.50*50.2.AA | 63 | 54 | 2x Isover glaswol 40 | 60 | 4000 | 4500 | 4000 | ↗↗↗↗↗↗↗ |
| GF 205 ECO HT/2.75*75.2.A | 63 | 56 | Isover glaswol 60 | 60 | 4000 | 6000 | 5500 | ↗↗↗↗↗↗↗ |
| GF 205 ECO HT/2.75*75.2.AA | 66 | 59 | 2x Isover glaswol 60 | 60 | 4000 | 6000 | 5500 | ↗↗↗↗↗↗↗ |
| GF 255 ECO HT/2.100*100.2.A | 65 | 58 | Isover glaswol 75 | 60 | 4000 | 6500 | 6000 | ↗↗↗↗↗↗↗ |
| GF 255 ECO HT/2.100*100.2.AA | 67 | 60 | 2x Isover glaswol 75 | 60 | 4000 | 6500 | 6000 | ↗↗↗↗↗↗↗ |

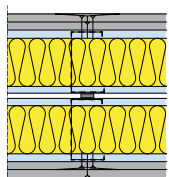
* Er is hierbij uitgegaan van een veel voorkomend praktijkverlies van 5 dB.



**HABITO
SCHEIDINGSWAND**
dubbel skelet
dubbel beplaat
(ECO)

HABITO SCHEIDINGSWAND DUBBEL SKELET DUBBEL BEPLAAT

| WANDTYPE | GELUIDS-ISOLATIE R_w (dB) | GELUIDS-ISOLATIE $D_{nT,A,k}$ (dB)♦ | MINERALE WOL (mm) | BRAND- WERENDHEID (minuten) | MAXIMALE WANDHOOGTE l.c.m. genoemde brandwerendheid (mm) | WANDHOOGTE Toepassings- gebied 1 (mm) | WANDHOOGTE Toepassings- gebied 2 (mm) | GYPROC STOOT- VASTHEID Schaal 1-7 |
|---------------------------------|--------------------------------|--|-------------------------|-----------------------------------|---|---|---|--|
| GF 145 HT/2.45*45.2.A | 60 | 49 | Isover glaswol 40 | 60 | 4000 | 4500 | 4000 | ↗↗↗↗↗↗↗ |
| GF 145 HT/2.45*45.2.AA | 65 | 56 | 2x Isover glaswol 40 | 60 | 4000 | 4500 | 4000 | ↗↗↗↗↗↗↗ |
| GF 155 HT/2.50*50.2.A | 60 | 50 | Isover glaswol 40 | 60 | 4000 | 4500 | 4000 | ↗↗↗↗↗↗↗ |
| GF 155 HT/2.50*50.2.AA | 65 | 57 | 2x Isover glaswol 40 | 60 | 4000 | 4500 | 4000 | ↗↗↗↗↗↗↗ |
| GF 205 HT/2.75*75.2.A | 66 | 59 | Isover glaswol 60 | 60 | 4000 | 6000 | 5500 | ↗↗↗↗↗↗↗ |
| GF 205 HT/2.75*75.2.A - WK 2♦♦ | 66 | 59 | Isover glaswol 60 | 60 | 4000 | 6000 | 5500 | ↗↗↗↗↗↗↗ |
| GF 205 HT/2.75*75.2.AA | 69 | 62 | 2x Isover glaswol 60 | 60 | 4000 | 6000 | 5500 | ↗↗↗↗↗↗↗ |
| GF 205 HT/2.75*75.2.AA - WK 2♦♦ | 69 | 62 | 2x Isover glaswol 60 | 60 | 4000 | 6000 | 5500 | ↗↗↗↗↗↗↗ |
| GF 255 HT/2.100*100.2.A | 68 | 61 | Isover glaswol 75 | 60 | 4000 | 6500 | 6000 | ↗↗↗↗↗↗↗ |
| GF 255 HT/2.100*100.2.AA | 70 | 63 | 2x Isover glaswol 75 | 60 | 4000 | 6500 | 6000 | ↗↗↗↗↗↗↗ |



**HABITO
SCHEIDINGSWAND**
dubbel skelet
dubbel beplaat

- ♦ Er is hierbij uitgegaan van een veel voorkomend praktijkverlies van 5 dB.
- ♦♦ Inbraakwerend: voorzien van SKG IKOB conformiteitsverklaring.

Maak kennis met een innovatie van wereldformaat: een wand die niet alleen duurzaam en toekomstbestendig is, maar ook geluidsisolerend, stootbestendig, massief en inbraakwerend. Zeg hallo tegen HABITO®. Eén compleet systeem dat de prestaties van alle bestaande binnenwanden overtreft en waarbij rekening is gehouden met de wensen en eisen van alle partijen in de bouwkolom. HABITO® is sterker op alle vlakken!



EEN MASSIEVE MUUR VOOR BEWONERS



Draagkracht 30 kg/schroef



Geen pluggen nodig



Hoogste stootbestendigheid



Hoge geluidsisolatie



Blijvend scheurvrij

BOUWSTENEN HABITO WAND

1. OPBOUW SKELET

Gyproc Metal Stud® profielen zorgen voor een goede en uiterst stabiele constructie van de wand. Hierdoor is de wand snel, makkelijk en eenvoudig te monteren.



2. BEPLATEN

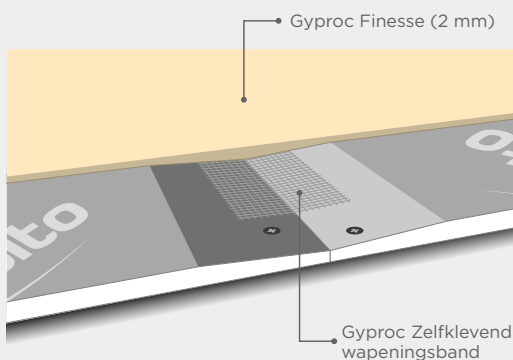
HABITO® platen worden bevestigd met Gyproc High Performance schroeven op het Metal Stud® frame.



3. NAADAFWERKING

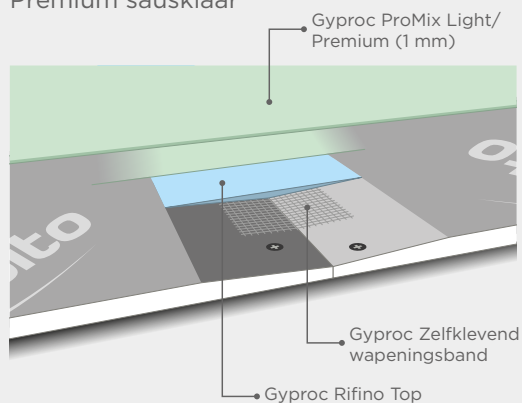
Afwerkingsniveau A

Premium sausklaar



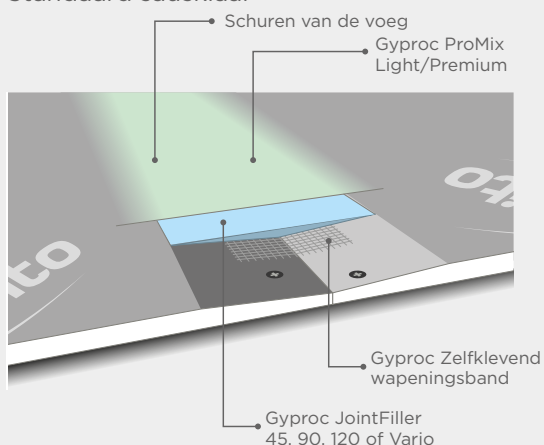
Afwerkingsniveau A

Premium sausklaar



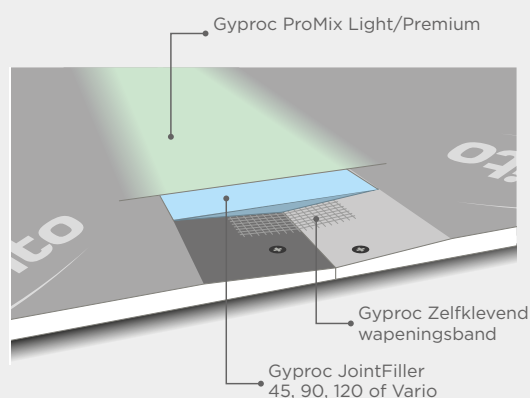
Afwerkingsniveau B

Standaard sausklaar



Afwerkingsniveau C

Standaard behangklaar



4. HOEKAFWERKING

Gyproc No-Coat is een extreem strakke en stootvaste hoekbeschermer.



In 2 minuten alle voordelen
van de HABITO® wand zien?
Bekijk de HABITO 360° movie
op gyproc.nl/habito




SAINT-GOBAIN

Saint-Gobain Gyproc Nederland

Postbus 73
4130 EB Vianen
Tel: 0347 - 325 100
Fax: 0347 - 325 125
E-mail: info@gyproc.nl
www.gyproc.nl/habito

Voor meer informatie of projectadvies: neem contact op met uw Gyproc adviseur of de Gyproc Helpdesk (helpdesk@gyproc.nl, tel: 0347 - 325 165)

Daar elke toepassing in de praktijk gebaseerd is op de ter plaatse geldende omstandigheden, kunnen geen rechten worden ontleend aan de gegeven informatie in deze HABITO® brochure. Wijzigingen voorbehouden, juni 2017.