



# PRÉGYWAB

*Geeft vocht en schimmel  
geen kans*

# INHOUDSOPGAVE

WAAROM PRÉGYWAB	3
PRÉGYWAB EN PRÉGYWAB-READYMIX	4
DROOG WAAR HET NAT IS	6
EENVOUDIGE MONTAGE	7
PRÉGYWAB: DE IDEALE WATERDICHTE ONDERGROND	8
AFWERKINGINSTRUCTIES	9
PRÉGYWAB CONSTRUCTIE DETAILS	11
TOEPASSINGEN PRÉGYWAB	12
BINNENPLAFOND	13
BUITENPLAFOND	14
PRÉGYWAB-AKOESTIEK	15
PRAKTIJKVOORBEELDEN	18

## OLGA DE ONLINE GIPS ADVISEUR

OLGA is 24/7 gratis beschikbaar, met direct antwoord op al uw gipsvragen. Inclusief alle technische gegevens, detailtekeningen, bestekteksten en PDF-module. Waarmee u alle tekeningen kunt voorzien van uw eigen logo en bedrijfsgegevens.

Deze innovatieve service is eenvoudig te gebruiken via de website of via een 'applicatie (app)' en er is geen abonnement voor nodig. U kunt OLGA bezoeken via [www.olga-siniat.nl](http://www.olga-siniat.nl) of scan de QR-code. De Technische Service Desk is bereikbaar via e-mail: [tsd@siniat.nl](mailto:tsd@siniat.nl) of telefoon: +31 (0)596 64 93 33.



## WAAROM PRÉGYWAB?

PrégyWAB, de eerste uitmuntende gipsplaat in de Benelux, is ideaal geschikt als ondergrond voor tegelwerk of ruimtes met een extreem hoge luchtvochtigheid.

Ontworpen als hét alternatief op de traditionele cementgebonden platen, biedt PrégyWAB u vele voordelen, zowel in de woning- als utiliteitsbouw.

PrégyWAB is de ideale plaat voor ruimtes met een lage tot hoge blootstelling aan luchtvochtigheid, zoals badkamers en natte ruimtes in de woningbouw. De plaat kan in bepaalde situaties direct worden betegeld of geverfd, zonder toepassing van een sealer.

Dit biedt u veel flexibiliteit bij het ontwerp van badkamers, zonder enige zorg om de groei van schimmels en zwammen als gevolg van lekkage. Voor ruimtes met een hoge tot een extreme blootstelling aan luchtvochtigheid, zoals zwembaden en andere commerciële toepassingen, biedt PrégyWAB een hoge weerstand tegen water, schimmel en zwam.

Daarnaast presteert de plaat ook als plafond- en wandsysteem uitstekend als het gaat om brandwerendheid, geluidsisolatie en stootvastheid. Met het juiste systeem zijn brandwerendheden van 60 minuten en een geluidsisolatiewaarde van >52dB mogelijk.



**Water  
Resistant**



**Mould &  
Fungus  
Resistant**



**Easy to cut,  
fix & handle**



**Technical  
Performance**



**Sustainable**



**Warranty**

## DAAROM SINIAT!

Bij Siniat, dé gipsplatenexpert, ligt de focus op de wensen van droge afbouwers, constructeurs, architecten, aannemers en bouwmaterialenhandelaren. Dagelijks werken vele Siniat-specialisten aan nieuwe toepassingen en uitdagingen. Gebaseerd op vele jaren ervaring. Resultierend in producten waarmee u hoogwaardig en duurzaam kunt bouwen.

Met de Siniat-gipsplaten en de vele andere droge-afbouwproducten kunt u elk gewenst afbouwproject realiseren. Of het nu gaat om brandwerende, vochtbestendige of akoestische vraagstukken, Siniat heeft het juiste product met de gewenste technische eigenschappen voor u gereedstaan. Kortom, met de producten en systemen van Siniat voldoet u aan de hoogste normen.

# PRÉGYWAB EN PRÉGYWAB-READYMIX

## SLIM VOORDEEL VOOR DE DROGE AFBOUW

SAMEN MET DE VOEGENVULLER CREËERT U CREATIEVE EN KWALITATIEF HOOGWAARDIGE RUIMTES

PrégyWAB, de glasvliesversterkte en vochtbestendige gipsplaat voor vochtige en natte ruimtes, bezit een aantal uitstekende eigenschappen. Bovendien realiseert u met de specifieke vormdelen de meest opmerkelijke, creatieve en kwalitatief hoogwaardige resultaten. Overtuig uzelf van de opmerkelijke prestaties die deze unieke plaat u biedt.

Met PrégyWAB en PrégyWAB-Readymix hebt u een perfect systeem voor uw project, dat qua kwaliteit en veiligheid voldoet aan alle eisen.

### De pluspunten:

- Extreem hoge vochtbestendigheid door uiterst geringe wateropname, minder dan 3%.
- Minimale vervorming en uitzetting van de plaat door vocht.
- Zeer hoge bestendigheid tegen schimmels en zwammen.
- Ideale ondergrond voor zowel tegelwerk als schilderwerk.
- Zeer hoge stootvastheid door hoge oppervlaktehardheid. Tot wel 70% hoger dan een standaard gipsplaat.
- Eenvoudige verwerking net zoals bij standaard gipskartonplaten (dus geen elektrisch zaagmachines noodzakelijk).
- Schroeven zonder voor te boren.
- Ideaal te combineren met andere gipskartonplaten.
- Uitstekende eigenschappen betreffende stootvastheid, brandwerendheid en geluidsisolatie.
- Lichtgewicht plaat is ca. 30% lichter dan cementgebonden platen. Waardoor de til-belasting op de bouw sterk reduceert.
- Leverbaar in de gangbare maten.
- Milieuvriendelijk en duurzaam bouw materiaal.
- Dilataties op een afstand van max. 15m, waar andere producten een maximale afstand hanteren van <10m.



## Technische gegevens PrégyWAB

TECHNISCHE GEGEVENS	PRÉGYWAB	PRÉGYWAB-AKOESTIEK
Ommanteling	Oranje gekleurde waterafstotend vlies	Oranje gekleurde waterafstotend vlies
Kern	Waterwerende gipskern	Waterwerende gipskern
Dikte mm	12,5	12,5
Breedte mm	1200	ca. 1200 (afhankelijk van de perforatie)
Lengte mm	2400 / 3000	ca. 2000 (afhankelijk van de perforatie)
Kantvorm	AK	CC-rand
Bouwmateriaalklasse conform EN 13501	A2-s1, d0	A2-s1, d0
Classificatie conform EN 520	DEFH1I	DEFH1I
Vochtspecifieke uitzetting bij 50 tot 90% rel. luchtvochtigheid in %	0,03	0,03
Thermische uitzettingscoëfficiënt bij 50 tot 60% rel. luchtvochtigheid in mm/mK	0,013	0,013
Schimmelweerstand na 12 maanden 30°C, 95% rel. luchtvochtigheid	geen schimmel	geen schimmel
Schimmelweerstand na 4 weken met voedingsbodem	geen schimmel	geen schimmel
Waterdamp-diffusieweerstandscoefficiënt	11 - 14	11 - 14
Buigradius m (ter plaatse)	≥ 3,00	-
Buigradius m (FoldDesign)	≥ 1,50	-
E-module, buigtrekvastheid in lengterichting N/mm <sup>2</sup>	4000	-
Breukbelasting conform EN 520 in N	> 600	-
E-module, buigtrekvastheid in dwarsrichting N/mm <sup>2</sup>	3500	-
Breukbelasting conform EN 520 in N	> 280	-
Schuifsterkte conform EN 520 in N	848	-
Dichtheid kg/m <sup>3</sup>	865	-
Gewicht kg/m <sup>2</sup> (ca.)	10,8	afhankelijk van de perforatie

# DROOG WAAR HET NAT IS

Bij het verbouwen van extreem vochtige ruimtes, zoals openbare douches of groot-keukens, voldoet u met PrégyWAB optimaal aan de gestelde eisen. Echter, u kunt deze plaat natuurlijk ook probleemloos inzetten in minder vochtige ruimtes. Neem dus met PrégyWAB het zekere voor het onzekere. Want daar waar het nat is, blijft het met PrégyWAB droog.

## Toepassingsgebieden PrégyWAB

- Binnen: in alle vochtige ruimtes, maar specifiek voor extreem vochtige ruimtes.
  - Scheidingswanden
  - Voorzetwanden
  - Installatie- en schachtwanden
  - Plafondbekledingen en verlaagde plafonds
- Voor een creatieve vormgeving in de binnenhuisarchitectuur.
  - Voor zowel gebogen als rechtehoekig gevormde (brandwerende) wand- en plafondbekledingen
- Voor een architectonisch fraaie en elegante vormgeving van ruimtes, ook indien er akoestische eisen worden gesteld.
- Plafonds in de buitenlucht, alleen op plaatsen waar de plaat niet permanent aan de weersomstandigheden staat blootgesteld.

De onderstaande tabel geeft de toepassingsgebieden weer van het PrégyWAB-systeem.

BLOOTSTELLINGSGRAAD AAN VOCHT EN WATER	TOEPASSINGSVOORBEELDEN
Medium	<b>Woningbouw:</b> Keukens en toiletten
Vrij hoog	<b>Woningbouw:</b> Badkamers, garages en onverwarmde ruimten
Hoog	<b>Woningbouw:</b> Badkamers met Jacuzzi, douchehoek <b>Utiliteitsbouw:</b> Douches voor collectief gebruik
Extreem	<b>Woningbouw:</b> Inpandige zwembaden <b>Utiliteitsbouw:</b> Zwembaden, Spa, keukens in hotels en restaurants
Anders	Gebouwen die nog niet wind- en waterdicht zijn, plafond in buitenbereik

Voor hoge en extreme blootstellingen adviseren wij u contact op te nemen met Siniat.



# EENVOUDIGE MONTAGE

ALS U SNEL EN SCHOON WILT WERKEN,  
KIEST U VOOR DE ORANJE PRÉGYWAB-PLAAT

PrégyWAB-wandsysteem gemonteerd op metalen profielen.

- Snelle, eenvoudige en schone montage, net zoals bij gewone gipskartonplaten, waarmee u een stuk eenvoudiger werkt dan met cementgebonden platen.
  - Insnijden en breken
  - U snijdt de platen eenvoudig met een universeelmes; gebruik van een elektrische cirkelzaag wordt afgeraden
  - Korte montage- en installatietijd
- Eenvoudig met schroeven te bevestigen op metalen profielen en met nieten op een houten onderconstructie. De opbouw van de onderconstructie plaatst u op eenzelfde wijze als bij een standaard systeemwand met dezelfde profielafstanden. Afhankelijk van de toepassing en vochtbelasting kiest u voor corrosiebestendige profielen.
- Voegen zijn eenvoudig en snel te vullen dankzij de afgeschuinde kant.
  - Wapening met wapeningstape
  - Afvoegen met PrégyWAB-Readymix, de direct gebruiksklare voegenvuller
- Bij de toepassing van PrégyWAB in gebouwen maakt u om de (maximaal) 15 m een dilatatie. Ook neemt u de bouwkundige dilataties in acht.
- Montagevoordelen.
  - Kan verticaal en horizontaal worden gemonteerd
  - Traditionele, bekende montagewijze
  - Gebruik van reeds bekende technische handleidingen
- Bij hoge vochtigheidseisen monteert u de PrégyWAB-plaat met corrosiebestendige schroeven.



# PRÉGYWAB: DE IDEALE WATERDICHTE ONDERGROND VOOR SCHILDERWERK EN TEGELS

Indicatie van de vochtbelasting in de noodzakelijke toegepaste systemen

BLOOTSTELLING AAN VOCHT EN WATER	FRAME	BEPLATING	SCHROEVEN	VOEGAFWERKING	BEHANDELING SYSTEEM OPPERVLAKTE
<b>MEDIUM</b>					
WONINGBOUW - Keukens en toiletten.	Standaard Siniat-wandprofielen	Siniat Hydro/Prégydro	Standaard Siniat-schroeven	Standaard Siniat-voegmateriaal	Geen extra oppervlaktebehandeling noodzakelijk. Eindafwerking kan direct aangebracht worden (tegelwerk of schilderwerk).
	Standaard Siniat-wandprofielen	Siniat PrégyWAB	Standaard Siniat-schroeven	Standaard Siniat-voegmateriaal	Geen extra oppervlaktebehandeling noodzakelijk. Eindafwerking kan direct aangebracht worden (tegelwerk of schilderwerk).
<b>VRIJ HOOG</b>					
WONINGBOUW - Badkamers, garages en onverwarmde ruimten.	Standaard Siniat-wandprofielen	Siniat Hydro/Prégydro	Standaard Siniat-schroeven	Standaard Siniat-voegmateriaal	Breng een laag 'GTEC Drywall Sealer' (waterwerende coating) aan op het gehele oppervlak.
	Standaard Siniat-wandprofielen	Siniat PrégyWAB	Standaard Siniat-schroeven	Standaard Siniat-voegmateriaal	Breng een laag 'GTEC Drywall Sealer' (waterwerende coating) aan op de voegen.
	Standaard Siniat-wandprofielen	Siniat PrégyWAB	Standaard Siniat-schroeven	Siniat PrégyWAB-Readymix	Geen extra oppervlaktebehandeling noodzakelijk. Eindafwerking kan direct aangebracht worden (tegelwerk of schilderwerk).
<b>HOOG</b>					
WONINGBOUW - Douchehoek, badkamers met Jacuzzi.	Standaard Siniat-wandprofielen	Siniat PrégyWAB	Speciale Siniat-schroeven	Siniat PrégyWAB-Readymix	Aansluiting met de vloerbeschermen met de speciale 'GTEC Aquastrip' aangebracht tussen 2 lagen 'GTEC Drywall Sealer'. Breng de 'GTEC Drywall Sealer' aan over een breedte van 200 mm op de vloer en 100 mm op de wand of de hoogte van de plint.
UTILITEITSBOUW - Individuele douches voor collectief gebruik, kleedruimtes voor sportdoeleinden, collectieve wasgelegenheden, niet-industriële collectieve keukens.	Standaard Siniat-wandprofielen	Siniat PrégyWAB	Speciale Siniat-schroeven	Siniat PrégyWAB-Readymix	Aansluiting met de vloerbeschermen met de speciale 'GTEC Aquastrip' aangebracht tussen 2 lagen 'GTEC Drywall Sealer'. Breng de 'GTEC Drywall Sealer' aan over een breedte van 200 mm op de vloer en 100 mm op de wand of de hoogte van de plint.
<b>EXTREEM</b>					
WONINGBOUW - Inpandige zwembaden.	Siniat-profielen met een minimale zinkdikte van Z275	Siniat PrégyWAB	Speciale Siniat-schroeven	Siniat PrégyWAB-Readymix	Het gehele wandoppervlak voorzien van 2 lagen 'GTEC Drywall Sealer'. Aansluiting met de vloerbeschermen met de speciale GTEC Aquastrip aangebracht tussen 2 lagen 'GTEC Drywall Sealer'. Breng de 'GTEC Drywall Sealer' aan over een breedte van 200 mm op de vloer en 100 mm op de wand of de hoogte van de plint.
UTILITEITSBOUW - Douches voor collectief gebruik, collectieve wasgelegenheden met hoge druk reiniging, industriële keukens, Spa, zwembaden.	Siniat-profielen met een minimale zinkdikte van Z275	Siniat PrégyWAB	Speciale Siniat-schroeven	Siniat PrégyWAB-Readymix	Het gehele wandoppervlak voorzien van 2 lagen 'GTEC Drywall Sealer'. Aansluiting met de vloerbeschermen met de speciale GTEC Aquastrip aangebracht tussen 2 lagen 'GTEC Drywall Sealer'. Breng de 'GTEC Drywall Sealer' aan over een breedte van 200 mm op de vloer en 100 mm op de wand of de hoogte van de plint.
ELK GEBOUW DAT NOG NIET WIND- EN WATERDICHT IS.	Standaard Siniat-wandprofielen	Siniat PrégyWAB	Standaard Siniat-schroeven	Siniat PrégyWAB-Readymix of standaard Siniat-voegmateriaal. Afhankelijk of tijdens het voegen het gebouw wind- en waterdicht is.	Breng een laag 'GTEC Drywall Sealer' aan op de wand tot een hoogte van 600 mm. Kit daarna de onderkant van de PrégyWAB-platen af met een siliconenkit.

Voor de behandeling van het oppervlakte kan ook voor gelijkwaardige alternatieven gekozen worden.



# AFWERKINGINSTRUCTIES VOOR EEN MEDIUM EN VRIJ HOGE BELASTINGSGRAAD VAN VOCHT EN WATER

## Tegelwerk

Keramische en geglazuurde tegels kunt u direct op het PrégyWAB-systeem aanbrengen. De tegellijm moet waterbestendig zijn en geschikt voor gips(karton)platen. Tegels met een waterabsorptie van <5% worden aangeraden.

## Voegen van het tegelwerk

Nadat de tegellijm volgens de voorschriften van de tegellijmproducent is aangebracht en uitgehard, voegt u de tegels met een geschikte waterbestendige voegmortel, volgens de voorschriften van de voegmortelproducent. Indien noodzakelijk sluit u het tegelwerk af.

## Schilderwerk

Voor oppervlakten die niet betegeld worden, kunt u, daar waar schilderwerk noodzakelijk is, een geschikte verf op het PrégyWAB-systeem aanbrengen zoals u normaal op een gipskartonplaat doet.

## AANVULLENDE DETAILS

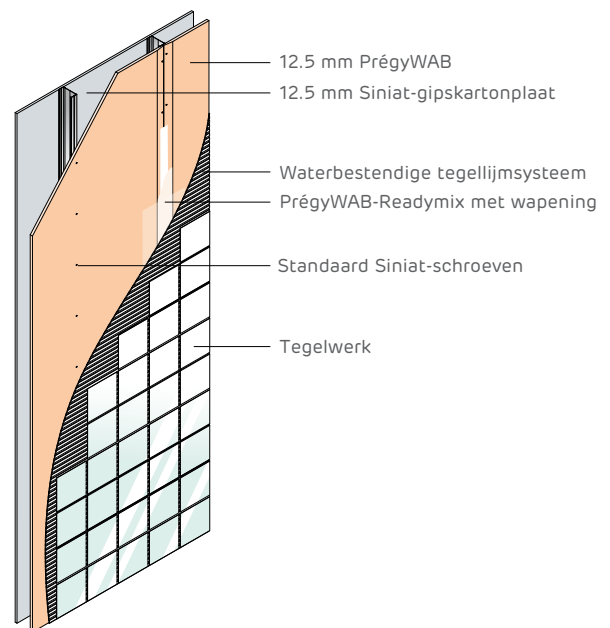
### Waterdichte aansluiting bij wandopeningen en aansluitingen met omringende constructies

Om bij PrégyWAB-aansluitingen de waterdichtheid te garanderen met kozijnen, openingen en andere constructieonderdelen (vloeren, wanden en plafonds), dient u een geschikte siliconenkit aan te brengen.

### Leidingen die door het wandoppervlak gaan

Doorvoeren die door de PrégyWAB-plaat steken, dient u af te dichten met een geschikte siliconenkit. Daarnaast dicht u de leidingdoorvoer door het tegelwerksysteem nogmaals af met een daarvoor geschikte siliconenkit.

## Medium tot vrij hoge blootstellingsgraad



### Mechanisch bevestigde elementen aan de wand

Mechanisch bevestigde elementen aan wanden (wastafels, douchestangen, zeepbakjes, rekjes, etc.), dicht u ter plaatse van de bevestiging af met een geschikte siliconenkit.

### Baden en douchebakken

Een geschikte siliconenkit brengt u ter plaatse van de aansluitingen met baden en douchebakken aan, volgens de richtlijnen van de desbetreffende producenten.

# AFWERKINGINSTRUCTIES VOOR EEN HOGE EN EXTREME BELASTINGSGRAAD VAN VOCHT EN WATER

## SEALEN VAN DE WAND-VLOERAANSLUITING IN HOGE EN EXTREME BELANGSITUATIES

Breng een geschikte siliconenkit aan onder de PrégyWAB-plaat om de kopsse kant van de plaat te beschermen.

### Kimbescherming

Breng een overvloedige laag 'GTEC Drywall Sealer' aan op de onderste 100 mm van de wand en ongeveer 200 mm op de vloer. *Opmerking: een vloer heeft meestal een primer nodig voor de binding van stof en vuil. Vraag om de juiste informatie bij uw primerleverancier.*

## EXTRA SEALEN VAN EXTREEM BELASTE WANDOPPERVLAKKEN

Breng 2 lagen 'GTEC Drywall Sealer' aan op het gehele wandoppervlak. Hanteer een droogtijd van ca. 3-4 uur tussen de eerste en tweede sealerlaag.

U kunt ook kiezen voor een gelijkwaardig alternatief.

## AFWERKING VAN HET OPPERVLAK

### Tegelwerk

Keramische en geglazuurde tegels kunt u direct op het PrégyWAB-systeem aanbrengen. De tegellijm moet waterbestendig en geschikt voor gipskartonplaten zijn. Tegels met een waterabsorptie van <math>< 5\%</math> worden aangeraden.

### Voegen van het tegelwerk

Nadat de tegellijm, volgens de voorschriften van de tegellijmproducent, is aangebracht en uitgehard, voegt u de tegels met een geschikte waterbestendige voegmortel, volgens de voorschriften van de voegmortelproducent. Indien noodzakelijk sluit u het tegelwerk af.

## AANVULLENDE DETAILS

### Waterdichte aansluiting bij wandopeningen en aansluitingen met omringende constructies

Om de waterdichtheid bij PrégyWAB-aansluitingen met kozijnen, openingen en andere constructie-onderdelen (vloeren, wanden en plafonds) te garanderen, dient u een geschikte siliconenkit aan te brengen.

### Leidingen die door het wandoppervlak steken

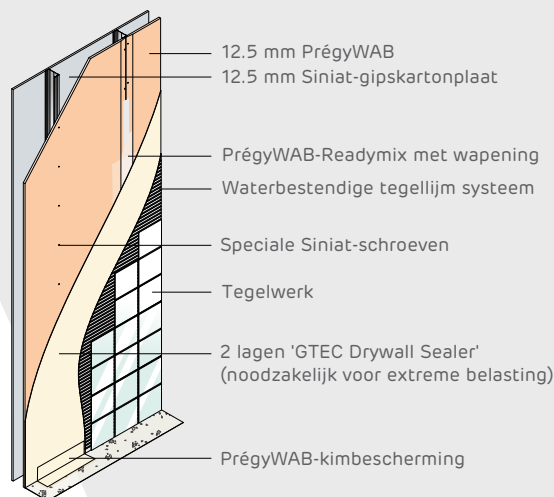
Doorvoeren die door de PrégyWAB-plaat steken, dient u af te dichten met een geschikte siliconenkit. Daarnaast dient u de leidingdoorvoer die door het tegelwerksysteem steekt, nogmaals af te dichten met een geschikte siliconenkit.

Breng in de nog natte 'GTEC Drywall Sealer' de 'GTEC Aqualstrip' vlak en zonder luchtbelletjes aan. De helft op de wand en de andere helft op de vloer. Bij het verlengen van de 'Aqualstrip' dient u een overlap van minimaal 50 mm aan te houden.

Breng na het drogen van de eerste laag 'GTEC Drywall Sealer' (ca. 3-4 uur) een overvloedige tweede laag aan.

U kunt ook kiezen voor een gelijkwaardig alternatief.

### Hoog tot extreme blootstellingsgraad



### Schilderwerk

Voor oppervlakten die niet betegeld worden, kunt u, daar waar schilderwerk noodzakelijk is, een geschikte verf op het PrégyWAB-systeem aanbrengen zoals u normaal op een gipskartonplaat doet.

### Mechanisch bevestigde elementen aan de wand

Mechanisch bevestigde elementen aan wanden (wastafels, douchestangen, zeepbakjes, rekjes, etc.), dient u ter plaatse van de bevestiging met een geschikte siliconenkit af te dichten.

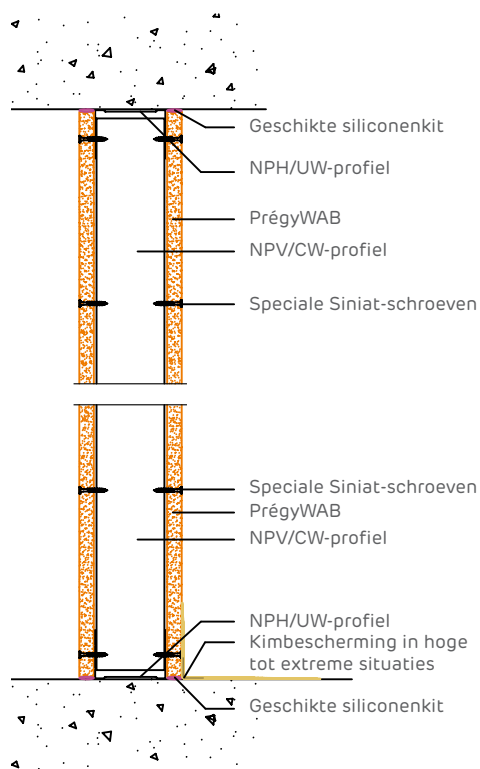
### Baden en douchebakken

U dient ter plaatse van de aansluitingen met baden en douchebakken een geschikte siliconenkit aan te brengen volgens de richtlijnen van de desbetreffende producenten.

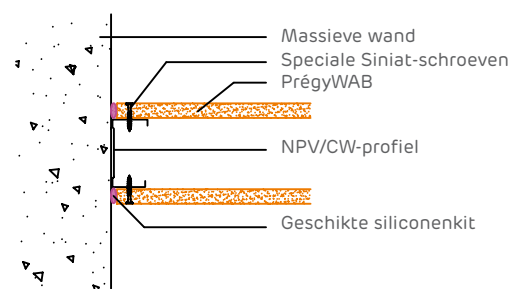
# PRÉGYWAB-CONSTRUCTIEDETAILS

## SCHEIDINGSWAND-PRINCIEDETAILS

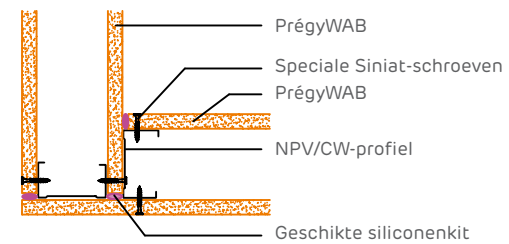
### Vertikale doorsnede



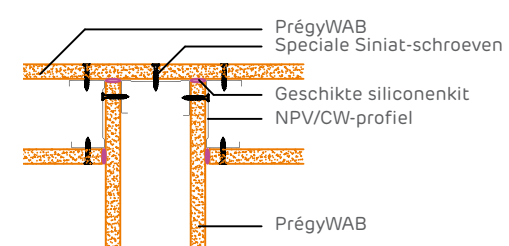
### Aansluiting met massieve wanden



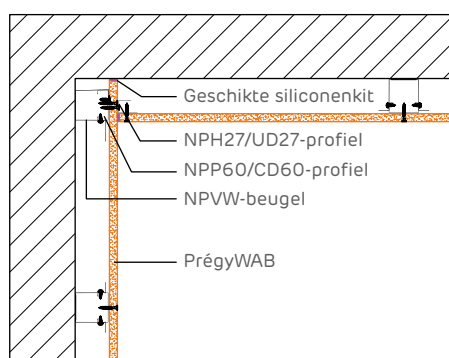
### Hoek oplossing



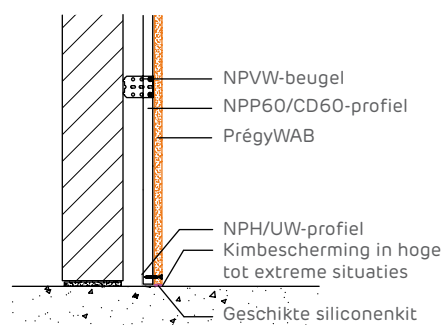
### T oplossing



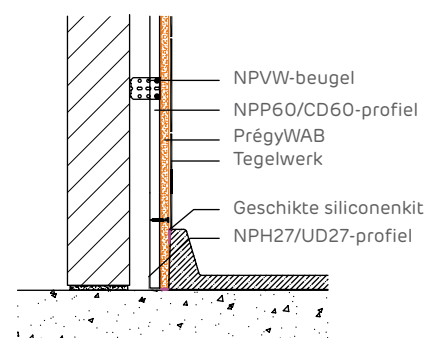
### Inwendige hoekoplossing



### Voorzetwand onder detail

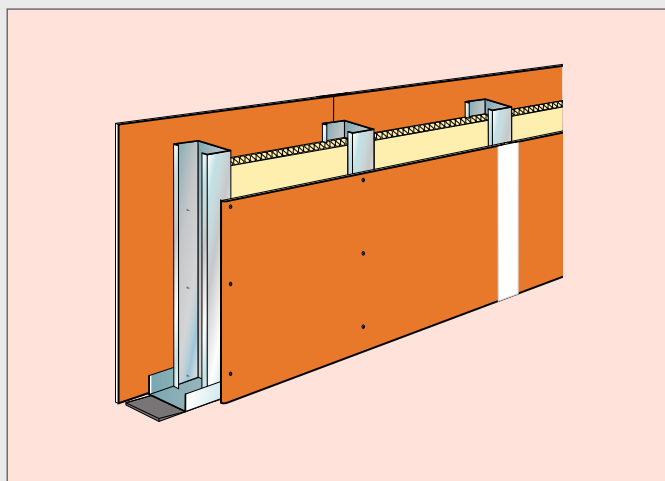


### Voorzetwand onder detail met aansluiting op een douchebak

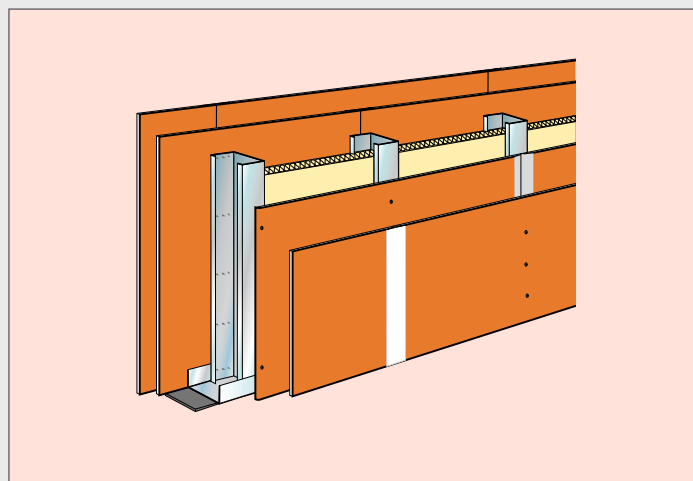


# VOOR ELKE TOEPASSING OP DE MILLIMETER NAUWKEURIG

WANDTYPE	WAND- DIKTE MM	PLAAT- DIKTE MM	PROFIEL- BREEDTE MM	WAND- HOOGTE MM	GELUIDISOLATIE ZONDER ISOLATIE RW IN DB	GELUIDISOLATIE MET ISOLATIE RW IN DB	BRANDWEREND- HEIDSKLASSE
<b>STAALSKELETWAND MET ENKELE BEPLATING</b>							
E11/50/75 PrégyWAB	75	12,5	50	3,00	32	41	EI 30
E11/75/100 PrégyWAB	100	12,5	75	4,00	34	43	EI 30
E11/100/125 PrégyWAB	125	12,5	100	5,00	34	45	EI 30
<b>STAALSKELETWAND MET DUBBELE BEPLATING</b>							
E22/50/100 PrégyWAB	100	2 x 12,5	50	4,00	41	50	EI 60
E22/75/125 PrégyWAB	125	2 x 12,5	75	5,00	43	52	EI 60
E22/100/150 PrégyWAB	150	2 x 12,5	100	5,00	43	54	EI 60



Staalskeletwand met enkele stijlen en enkele beplating E-11



Staalskeletwand met enkele stijlen en dubbele beplating E-22

# BINNENPLAFOND

100% BETROUWBAAR EN EEN OPTIMAAL RESULTAAT. PRÉGYWAB IS NET ZO EENVOUDIG EN SNEL TE VERWERKEN ALS EEN GEWONE GIPSKARTONPLAAT

## Montage en verwerking bij schilderwerk

- Het monteren van de PrégyWAB-plaat is net zo eenvoudig als dat van een gewone gipskartonplaat. De afstand tussen de draagprofielen bedraagt maximaal 500 mm. In ruimtes met een extreem hoge vochtbelasting, zoals zwembaden, wellness-centra en dergelijke, gebruikt u speciale corrosiewerende profielen. De PrégyWAB-platen bevestigt u eveneens met corrosiewerende schroeven.
- Bij een niet-dragende constructie schroeft u de profielen vast aan de dragende constructie.
- Gebruik uitsluitend goedgekeurde verankeringselementen.
- De onderconstructie en de plafondbekleding bestaan uit de volgende onderdelen:
  - Verankeringselementen
  - Plafondhangers
  - Plafondprofielen NPP60/CD60
  - PrégyWAB-bekleding
- De PrégyWAB-plaat monteert u bij voorkeur haaks op de draagprofielen.
  - Spanbreedte: Bij haakse bevestiging  $\leq 500$  mm, bij bevestiging in de lengterichting  $\leq 400$  mm
- Voegverspringing van de PrégyWAB-plaat bij:
  - Enkele beplating met versprongen dwarsnaden  $\geq 400$  mm
  - Dubbele beplating met versprongen dwarsbalken  $\geq 250$  mm, in de lengterichting  $\geq 400$  mm

## Oppervlaktebewerking

- Bij de toepassing van schilderwerk dient u de aanwijzingen van de fabrikant in acht te nemen.
- Voorts is het niet noodzakelijk om de gehele PrégyWAB-plaat te voorzien van een skim. Voorstrijken met een gebruikelijke grondering is voldoende voor het aanbrengen van het schilderwerk.



# BUITENPLAFOND

## PRÉGYWAB KUNT U OOK BUITEN TOEPASSEN

### Montage met corrosiebestendige materialen

Siniat biedt u als eerste in de markt de mogelijkheid om uw expertise als binnen-afbouwer ook bij een buitenplafond toe te passen. Met PrégyWAB maakt u namelijk een buitenplafond op exact dezelfde wijze als een binnenplafond.

Wanneer u de PrégyWAB-plaat buiten toepast, bijvoorbeeld op een balkon of bij een overstek, dan dient u bij de onderconstructie corrosiebeschermende materialen te gebruiken. Siniat biedt u hiervoor speciale corrosiebeschermende profielen en schroeven aan.

Houdt u de dilatatievoegen van de bouwdelen aan. Bij grotere lengtes brengt u aanvullende dilatatievoegen aan op een afstand van maximaal 15 m.

De naden dicht u af met de PrégyWAB-Readymix-voegenvuller. De luchttemperatuur mag vanaf het aanbrengen, totdat het is uitgehard, niet onder de +5°C komen. Houdt u er rekening mee dat u PrégyWAB niet permanent mag blootstellen aan de directe weersinvloeden. Boeiboorden en opstaande randen kunt u niet met PrégyWAB uitvoeren.



# PRÉGYWAB-AKOESTIEK

## DESIGN ONTMOET EEN PERFECTE KLANK

### WANNEER NATTE RUIMTES OOK GELUIDDEMPEND MOETEN WORDEN, DAN IS PRÉGYWAB UW KEUZE

PrégyWAB is ook uw keuze indien er akoestische eisen aan een vochtige ruimte worden gesteld. Als akoestische design-plafondplaat beschikt PrégyWAB namelijk over een speciaal vochtbestendig en akoestisch vlies. Hiermee biedt PrégyWAB u een unieke combinatie van extreem goede vocht- en geluids-

absorberende eigenschappen. De platen worden gemonteerd op een dubbele structuur van NPP60/CD60-profielen met een verhoogde corrosiebestendigheid. Dankzij de speciale CC-kant kunt u de PrégyWAB-plaat stotend monteren. Na de montage vult u de V-groef, waardoor u niet onnodig veel materiaal verbruikt.

Voor een strak en vlak eindresultaat gebruikt u PrégyDeco, als voegenvuller en als finish. PrégyWAB-Akoestiek is verkrijgbaar in elf verschillende perforatiepatronen, elk met een superieure kwaliteit. Met PrégyWAB-Akoestiek realiseert u de ideale oplossing in ruimtes waar vocht en de juiste akoestiek om extra aandacht vragen.

#### PrégyWAB-Akoestiek – Productoverzicht





PLAATTYPERE	KANTVORM	VLIES MM	BREEDTE X LENGTE MM	DIKTE MM
PrégyWAB-Akoestiek	4 x speciale CC-kant	Glasvlies, vochtbestendig	1200 x 2000*	12,5

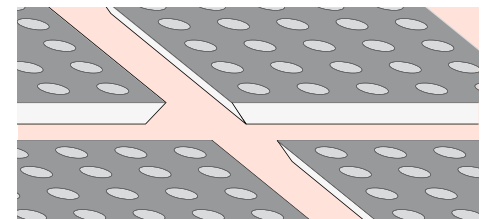
  

VOEGENVULLER	INHOUD PER ZAK KG	AANTAL / PALLET	GEWICHT / PALLET CA. KG
PrégyDeco	25	40	1000

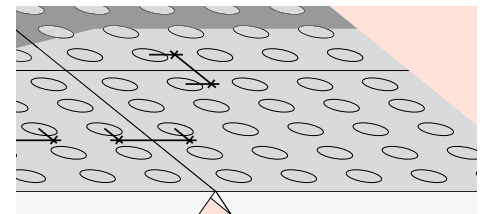
\* afhankelijk van de perforatie

#### PrégyWAB-Akoestiek – Perforatie-overzicht

PERFORATIETYPEN	PERFORATIE	PERFORATIE %
Regelmatige perforatie 	6/18 R 8/18 R 10/23 R 12/25 R 15/30 R	7,7 15,5 14,8 18,1 19,6
Versprongen perforatie 	8/12/50 R 12/20/66 R	13,1 19,6
Willekeurige perforatie 	8/15/20 R (SUPER) 12/20/35 R	9,8 9,8
Vierkante perforatie 	8/18 Q 12/25 Q	19,8 23,0



Schuine Cost-Cutter-rand langs 4 zijden.



Door het 'rand-tegen-rand'-monteren liggen de perforaties exact op de juiste onderlinge afstanden.

# PRÉGYWAB-AKOESTIEK

## VOCHTWEREND ÉN DE JUISTE AKOESTIEK

EEN PRODUCT DAT OP ELK AKOESTISCH VRAAGSTUK  
HET JUISTE ANTWOORD GEEFT

### De pluspunten:

- Extreem hoge vochtbestendigheid.
- Uiterst geringe wateropname, minder dan 3%.
- Uitstekende akoestische eigenschappen.
- Reductie van galm.
- Gewaarborgde kwaliteit dankzij geluidspoeven bij gecertificeerde instellingen.
- Ideaal te combineren met FoldDesign voor het realiseren van een individuele plafondvormgeving.
- Grote productkeuze dankzij elf verschillende perforatiepatronen met elk een eigen akoestisch resultaat.
- Eenvoudige afwerking met PrégyDeco.

### De unieke V-groef

- Eenvoudig en snel te verwerken, dankzij stotend monteren.
- Nagenoeg geen afvalresten.
- V-groef bespaart tijd en materiaal.





# PRÉGYWAB-AKOESTIEK VOERT DE BOVENTOON

## Regelmatige perforatie

### 6/18 R zonder minerale wol

FREQUENTIE HZ	GELUIDSABSORPTIE- COËFFICIËNT	
	$\alpha_p$	$\alpha_w$
125	0,20	0,35 (L)
250	0,55	
500	0,50	
1 k	0,30	
2 k	0,30	
4k	0,45	

## Regelmatige perforatie

### 6/18 R met minerale wol

FREQUENTIE HZ	GELUIDSABSORPTIE- COËFFICIËNT	
	$\alpha_p$	$\alpha_w$
125	0,35	0,35 (L)
250	0,80	
500	0,70	
1 k	0,55	
2 k	0,35	
4k	0,25	

Elke ruimte vraagt om een individuele akoestische oplossing, want geluid openbaart zich niet altijd in eenzelfde vorm. Voor de meest gangbare perforatiepatronen vindt u in de neven- en onderstaande tabellen de geluidsabsorptiecoëfficiënt (met en zonder minerale wol). De plafondophanghoogte bedraagt hierbij 200 mm.

## Regelmatige perforatie

### 12/25 R zonder minerale wol

FREQUENTIE HZ	GELUIDSABSORPTIE- COËFFICIËNT	
	$\alpha_p$	$\alpha_w$
125	0,15	0,35 (L)
250	0,45	
500	0,50	
1 k	0,30	
2 k	0,30	
4k	0,35	

## Regelmatige perforatie

### 12/25 R met minerale wol

FREQUENTIE HZ	GELUIDSABSORPTIE- COËFFICIËNT	
	$\alpha_p$	$\alpha_w$
125	0,30	0,35 (L)
250	0,75	
500	0,80	
1 k	0,70	
2 k	0,60	
4k	0,50	

## Vierkante perforatie

### 8/18 Q zonder minerale wol

FREQUENTIE HZ	GELUIDSABSORPTIE- COËFFICIËNT	
	$\alpha_p$	$\alpha_w$
125	0,15	0,40 (L)
250	0,40	
500	0,45	
1 k	0,30	
2 k	0,40	
4k	0,65	

## Vierkante perforatie

### 8/18 Q met minerale wol

FREQUENTIE HZ	GELUIDSABSORPTIE- COËFFICIËNT	
	$\alpha_p$	$\alpha_w$
125	0,30	0,65 (L)
250	0,75	
500	0,80	
1 k	0,70	
2 k	0,65	
4k	0,45	

## Willekeurige perforatie

### 8/15/20 S zonder minerale wol

FREQUENTIE HZ	GELUIDSABSORPTIE- COËFFICIËNT	
	$\alpha_p$	$\alpha_w$
125	0,25	0,30 (L)
250	0,60	
500	0,50	
1 k	0,25	
2 k	0,25	
4k	0,25	

## Willekeurige perforatie

### 8/15/20 S met minerale wol

FREQUENTIE HZ	GELUIDSABSORPTIE- COËFFICIËNT	
	$\alpha_p$	$\alpha_w$
125	0,40	0,40 (L)
250	0,80	
500	0,70	
1 k	0,50	
2 k	0,35	
4k	0,25	

# EN HOE WERKT PRÉGYWAB NU IN DE PRAKTIJK?

## Wellness & Fitness Centre

We nemen u even mee naar een willekeurig praktijkvoorbeeld met 40 douches in een Wellness & Fitness Centre. Tot voor kort koos men bij een dergelijke toepassing veelal voor cementgebonden platen. Met zware arbeid en relatief hoge montagekosten als gevolg. Bij dit Wellness & Fitness Centre was er op veel plaatsen uiteraard sprake van extreme vochtigheid. Echter, PrégyWAB doorstond de proef met glans.

## PrégyWAB onder vuur

In een dergelijke situatie met zwembad, sauna's en douches, met temperaturen van zo'n 25 - 30°C, is de luchtvochtigheid natuurlijk enorm. Een uitstekende voedingsbodem voor schimmelvorming. Daarnaast veroorzaakt de dagelijkse schoonmaak met stoomapparatuur voor nóg meer vocht en oefent dit soort apparaten ook nog eens grote kracht uit op de wanden. Oftewel, de PrégyWAB-plaat werd stevig onder vuur genomen.



## Géén scheurvorming

Bij de keuze voor een droogbouwconstructie ontstaat vanzelfsprekend de eis voor een minimale materiaaluitzetting en géén scheurvorming in de voegen. Aan beide eisen werd met PrégyWAB ruimschoots voldaan.

## Substantiële besparing op montagekosten

Dankzij de vele voordelen is PrégyWAB hét alternatief voor de cementgebonden plaat. Bovendien is de totale constructie beduidend goedkoper. Vooral door de snellere montage.

De platen hebben eenzelfde afmeting als normale gipsplaten, met als positief gevolg dat u veel minder hoeft te voegen dan bij de kleinere cementplaten. Bij scheidingswanden hoeft u tevens minder dilataties te realiseren (1 per max. 15 m is voldoende). Kortom, met PrégyWAB gaat u veel tijd en geld op uw montagekosten besparen.



# NÓG EEN PRAKTIJKVOORBEELD

## Kuurhotel

Het betreft hier een kuurhotel met 284 bedden en een hoge wellness-atmosfeer. Het zwembad is grootschalig gerenoveerd met veel glooiende vormen volgens de Feng Shui-methode. Als gevolg hiervan ontstonden er veel gebogen elementen in het plafond.

Dit plafond met zijn geïntegreerde 'eilanden' is ontworpen door de gekende Duitse kunstenaar en geeft het zwembad een ongekend fraaie uitstraling. De talloze lichtpunten lijken 's nachts wel een sterrenhemel en de bijpassende lichtkoven rondom creëren de sfeer van een zandstrand. Op de eveneens opnieuw ontworpen wanden zorgen illustratieve muurschilderingen met palmen en cypressen voor een mediterrane sfeer.

Onder het nieuwe plafond was reeds een betonnen draagconstructie aangebracht, die bewust niet is bekleed, omdat anders het plafond te laag werd. Het bovenste, gesloten deel bestaat volledig uit PrégyWAB-platen. De golfvormige randdelen van de eilanden zijn daarentegen met PrégyWAB-FoldDesign afgewerkt.

Per eiland zijn daarbij, afhankelijk van de grootte, één tot acht vormdelen gebruikt. Bij de onderconstructie zijn uitsluitend corrosiebestendige profielen gebruikt. Bovendien zijn de PrégyWAB-platen net zo eenvoudig te verwerken als gewone gipskartonplaten en is speciaal gereedschap niet nodig. Hierdoor verliep de montagetijd bijzonder snel. Al na acht(!) werkdagen waren de vier monteurs volledig klaar.



Siniat BV  
Postbus 45  
9930 AA Delfzijl  
Nederland  
T +31 (0) 596 64 93 00  
F +31 (0) 596 61 71 88  
info@siniat.nl

[www.siniat.nl](http://www.siniat.nl)

Voor technische info:  
T +31 (0)596 64 93 33  
E [tsd@siniat.nl](mailto:tsd@siniat.nl)

Siniat produceert gipsproducten en accessoires voor de complete afwerking van wanden en plafonds en levert een belangrijke bijdrage aan het comfort en een gezond binnenklimaat. De totaalsystemen staan garant voor een technisch, esthetisch, ecologisch en economisch resultaat dat beantwoordt aan de strengste Europese normen voor stabiliteit, brand, akoestiek en thermische isolatie. Siniat verleent technisch advies aan professionals en is onderdeel van de Etex Group.

Mei 2014

Hoewel deze brochure met de grootst mogelijke nauwkeurigheid is samengesteld, aanvaardt Siniat geen enkele aansprakelijkheid voor eventuele schade die voortkomt uit fouten, van welke aard dan ook, die in deze brochure zouden kunnen voorkomen.

