



Noise



Fire



Solutions

Nofisol eXtreme 47

Nofisol eXtreme 47 is een geluidschot specifiek ontwikkeld voor het dichtzetten van het plenum boven lichte scheidingswanden en onder verhoogde vloeren. Door toepassing van het Nofisol eXtreme 47 geluidschot wordt de totale overlangsgeluidisolatie van een constructie verbeterd.

Technische Data :

Lengte : 1200 mm
Hoogte : Variabel tussen de 80 – 1000 mm *
Geluidisolatie : $R_w(C;Ctr) = 47 (-1,-6)$ dB ISO 717-1:1996

Brandwerendheid bij beoordeling volgens Europese criteria*

- Integriteit (E) : tot E 120*
- Thermische Isolatie (I) : tot EI 60*
- Warmtestraling (W) : tot EW 120*

Weerstand tegen rookdoorgang : 202* minuten op basis van NEN 6075:2011
Rookdoorlatendheid : Sm op basis van NEN 6075:2011

Cradle to Cradle Certified™ : Silver

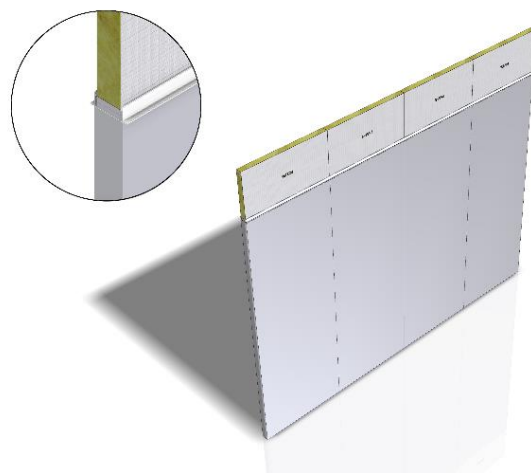


Verwerking als Geluidschot

Meet het Nofisol eXtreme 47 schot met een kleine overmaat in, zodat deze strak tussen de constructies kan worden aangebracht. Nofisol eXtreme 47 schotten kunnen ter plaatse op maat worden gemaakt o.a. met behulp van een isolatie mes. Plaats het basiselement op zijn plek en kantel het in zijn uiteindelijke positie. De basiselementen dienen strak in één lijn te staan. Breng vervolgens aan beiden zijden de zelfklevende Nofisol EP E Alu folie aan, deze folie is eenvoudig op maat te snijden c.q. te bewerken t.b.v. doorvoeringen en sparingen.

Extra verwerking bij toepassing als Brandschot / Rookschot

Om het Nofisol eXtreme 47 schot brandwerend af te werken dient men voor het plaatsen van het schot 2x 12,5 mm dikke gipsstroken in het bandraaster te plaatsen. Deze gipsstroken dienen ter afkoeling van het bandraaster bij brand. Bijkomend montage voordeel is dat door deze bandrastervulling het Nofisol eXtreme 47 schot eenvoudiger is aan te brengen en meteen de afwerking ter plaatste van de noniusvoet wordt vereenvoudigd c.q. verbeterd. Naden onderling en met de bouwkundige constructie dient men achteraf, dotsgewijs, na te lijmen middels Nofisol brandwerende lijm echter voor het aanbrengen van de Nofisol EP E Alu folie. Voor verdere details verzoeken wij u contact met ons op te nemen.



"Nofisol" and "Shiluvit" are Registered Trademarks of Nofisol BV

Doc 47-2017-v6.1 pag. 2/2

Nofisol Europe BV

Everdenberg 9d
4902 TT Oosterhout (NB)
Postbus 4042
4900 CA Oosterhout (NB)
www.nofisol.com

Tel. : +31-(0)162-431231
Fax : +31-(0)162-420235
E-mail: europe@nofisol.com

Nofisol

Noise Fire Solutions



Noise



Fire



Solutions

Nofisol eXtreme 47 (vervolg)

EP E Alu Folie

- Zelfklevend, zichtzijde voorzien van speciaal aluminium folie
- Standaard maatvoering 1200 x 1000 mm
- Zeer flexibel, ook bij lage temperaturen, eenvoudig te snijden.
- Opslag en verwerking boven de 5 graden Celsius i.v.m. de zelfklevende laag.
- De ondergrond dient droog, vet -en stofvrij te zijn, luchtinsluitingen dienen te worden voorkomen.
- Het is belangrijk om luchtinsluitingen te voorkomen, folie dus stevig en gelijkmatig aandrukken cq. aanrollen.
- Uitstekende (nonius) onderdelen insnijden en door de folie laten uitsteken.
- Folie niet lostrekken en herplaatsen, vast = vast !!!

De vijf kernprincipes van Cradle to Cradle certificering

Het certificeringsproces bestaat uit 4 stappen: Material Assessment: Een analyse en toxicologische profilering van alle toegepaste materialen in het eindproduct. Vereist vanaf niveau Brons. Process Evaluatie: Evaluatie van het productieproces waarbij gekeken wordt naar toepassing van hernieuwbare energie, sociale verantwoordelijkheid en watergebruik. Ook wordt hier een 'recyclingwaarde' toegekend aan het product, waarbij wordt gekeken naar toepassing van hergebruikte materialen en herbruikbaarheid van het product en haar materialen.

Er bestaan vijf niveau's van certificering, waarbij de certificaathouder uitgedaagd wordt om steeds verder te stijgen in certificeringsniveau. Het doel is continue verbetering om te komen tot Cradle to Cradle oplossingen in zowel materiaalkeuze als materiaal hergebruik en een optimaal productieproces waarin schoon water, hernieuwbare energie en werknemers welzijn bevorderd worden.

Cradle to Cradle certified™ Product Scorecard Nofisol eXtreme 47		Basic	Bronze	Silver	Gold	Platinum
	SILVER					
Quality Category		Basic	Bronze	Silver	Gold	Platinum
Material Health				✓		
Material Reutilization				✓		
Renewable Energy & Carbon Management					✓	
Water Stewardship						✓
Social Fairness					✓	
Overall Certification Level				✓		

* Nofisol eXtreme 47 is door Peutz BV geclassificeerd als **Brandschot annex Rookschot boven lichte scheidingswanden**. Voor details met betrekking tot het toepassingsgebied, de bijbehorende beperkingen, begrenzingsen c.q. aansluitingen verzoeken wij u contact met ons op te nemen.

Dit productblad is samengesteld op basis van zowel de huidige stand der techniek als de huidige wet- en regelgeving. Daar zowel wet- en regelgeving als de stand der techniek onderhevig is aan veranderingen is ook dit productblad onderhevig aan veranderingen. Het verdient dan ook aanbeveling om ten alle tijden te controleren of u in het bezit bent van de laatste courante uitgave van dit productblad. Dit productblad is o.a. gebaseerd op bijgaande rapporten die een integraal onderdeel uitmaken van dit productblad, nl. Peutz A 1972-7-RA, Peutz YA 1525-12-RA. Aan dit productblad kunnen generlei rechten of plichten worden ontleend.

"Nofisol" and "Shiluvit" are Registered Trademarks of Nofisol BV

Doc 47-2017-v6.1 pag. 2/2

Nofisol Europe BV

Everdenberg 9d
4902 TT Oosterhout (NB)
Postbus 4042
4900 CA Oosterhout (NB)
www.nofisol.com

Tel. : +31-(0)162-431231
Fax : +31-(0)162-420235
E-mail: europe@nofisol.com



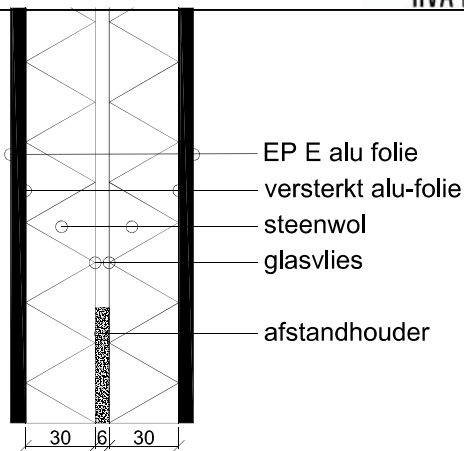
LUCHTGELUIDISOLATIE VAN EEN SCHEIDINGSCONSTRUCTIE CONFORM ISO 140-3:1995



opdrachtgever: Nofisol Europe B.V.

onderzochte constructie:

type: Nofisol 47
 afmeting testpanelen: 1130 x 1120 x 66 mm
 samenstelling: versterkt aluminiumfolie
 30 mm steenwol
 glasvlies
 luchtpouw met afstandhouders
 glasvlies
 30 mm steenwol
 versterkt aluminiumfolie
 toevoeging: na montage is aan beide zijden
 een zelfklevend ontdreuningsmateriaal
 aangebracht, type Nofisol EP E ALU
 totale oppervlakte massa: ca. 38,0 kg/m² (gewogen)



volume meetruimte: 68 m³

volume meetruimte: 214 m³

oppervlakte proefwand: 2,2 m²

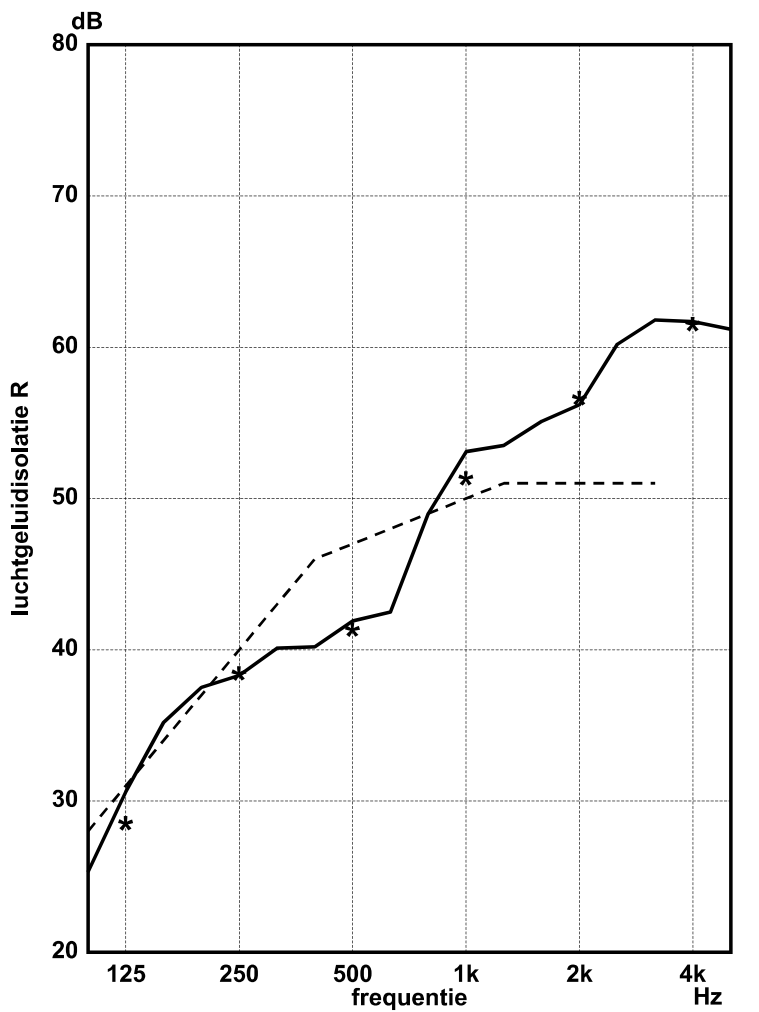
massa proefwand: kg/m²

gemeten in:
 Peutz Laboratorium voor Akoestiek

signaal: breedband ruis

bandbreedte: 1/3 octaaf

ISO 717-1:1996
 $R_w(C;C_{tr}) = 47(-1;-6)$ dB



— 1/3 oct.
 * 1/1 oct.

1/3 oct.	1/1 oct.	125	250	500	1k	2k	4k
25,3	37,5	40,2	49,0	55,1	61,8		
30,6	38,3	41,9	53,1	56,2	61,7		
35,2	40,1	42,5	53,5	60,2	61,2		
28,6	38,5	41,4	51,4	56,7	61,6		

publicatie is slechts toegestaan in de vorm van dit gehele blad

Mook, 28-10-2009

CRADLE TO CRADLE
PRODUCTS
INNOVATION
INSTITUTE

LICENSED MARKS:



Cradle to Cradle Certified™ Silver

THE LICENSED MARKS IDENTIFIED ABOVE MAY BE LICENSED TO:

Nofisol Group

FOR THE BELOW LISTED CERTIFIED PRODUCTS ASSOCIATED WITH THE NAME:

Nofisol High Value dB and eXtreme
Barriers



Cradle to Cradle Products Innovation Institute

ISSUE DATE

31 August 2016

CERTIFICATION #

2938

EXPIRATION DATE

30 August 2018

LEAD ASSESSMENT BODY:
SGS Search Consultancy B.V.



MATERIAL HEALTH ASSESSMENT BODY:
Arche Consulting

Only the following products are considered Certified Product(s)
within the scope of this certification and the associated
Trademark License Agreement:

Nofisol 38 High Value dB
Nofisol 39 High Value dB
Nofisol 40 High Value dB
Nofisol 45 High Value dB
Nofisol eXtreme 40-H
Nofisol eXtreme 47

Certified under Version 3.1 of the Cradle to Cradle Certified™ Product Standard
Use of Licensed Marks is subject to terms and conditions of the C2CPII Trademark License Agreement and Trademark Use Guidelines.
Cradle to Cradle Certified™ is a certification mark licensed by the Cradle to Cradle Products Innovation Institute