



Noise



Fire



Solutions

Nofisol 22

Nofisol 22 is een geluidschot specifiek ontwikkeld voor het dichtzetten van het plenum boven lichte scheidingswanden en onder verhoogde vloeren. Door toepassing van het Nofisol 22 geluidschot wordt de totale overlansgeluidisolatie van een constructie verbeterd.

Technische Data :

Lengte : 1200 mm
 Hoogte : Variabel tussen de 80 – 2000 mm *
 Geluidisolatie : $R_w(C;Ctr) = 22 (-2,-4)$ dB ISO 717-1:1996

Brandwerendheid bij beoordeling volgens Europese criteria*

- Integriteit (E) : tot E 30*
- Warmtestraling (W) : tot EW 30*

Weerstand tegen rookdoorgang : 88* minuten op basis van NEN 6075:2011
 Rookdoorlatendheid : Sm op basis van NEN 6075:2011

Eurobrandklasse : A2-s1,d0

Cradle to Cradle Certified™ : Silver

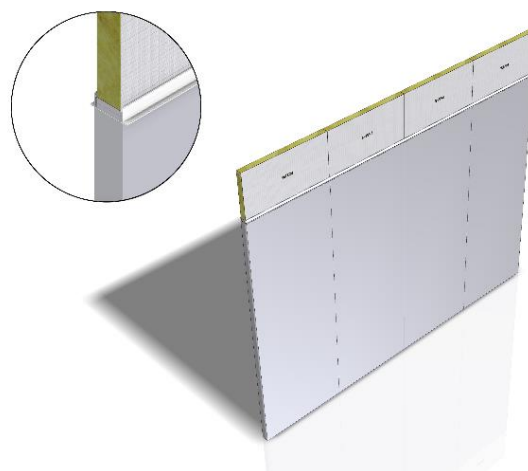


Verwerking als Geluidschot

Meet het Nofisol 22 schot met een kleine overmaat in, zodat deze strak tussen de constructies kan worden aangebracht. Nofisol 22 schotten kunnen ter plaatse op maat worden gemaakt o.a. met behulp van een isolatie mes. Plaats het schot op zijn plek en kantel het in zijn uiteindelijke positie. De schotten dienen strak in één lijn te staan. Om geluidslekken te voorkomen dienen de schotten strak tegen elkaar te worden geplaatst. Naden onderling en met de omringende constructie dienen enkelzijdig te worden afgetaped met Nofisol Alu tape.

Extra verwerking bij toepassing als Brandschot / Rookschot

Om het Nofisol 22 schot brandwerend af te werken dient men voor het plaatsen van het schot 2x 12,5 mm dikke gipsstroken in het bandraster te plaatsen. Deze gipsstroken dienen ter afkoeling van het bandraster bij brand. Bijkomend montage voordeel is dat door deze bandrastervulling het Nofisol 22 schot eenvoudiger is aan te brengen en meteen de afwerking ter plaatste van de noniusvoet wordt vereenvoudigd c.q. verbeterd. Naden onderling en met de bouwkundige constructie dient men achteraf, dotsgewijs, na te lijmen middels Nofisol brandwerende lijm. Voor verdere details verzoeken wij u contact met ons op te nemen.



"Nofisol" and "Shiluvit" are Registered Trademarks of Nofisol BV

Doc 22-2017-v6.1 pag. 1/2

Nofisol Europe BV

Everdenberg 9d
 4902 TT Oosterhout (NB)
 Postbus 4042
 4900 CA Oosterhout (NB)
www.nofisol.com

Tel. : +31-(0)162-431231
 Fax : +31-(0)162-420235
 E-mail: europe@nofisol.com

Nofisol

Noise Fire Solutions



Noise



Fire









Solutions

Nofisol 22 (vervolg)

De vijf kernprincipes van Cradle to Cradle certificering

Het certificeringsproces bestaat uit 4 stappen: Material Assessment: Een analyse en toxicologische profilering van alle toegepaste materialen in het eindproduct. Vereist vanaf niveau Brons. Process Evaluatie: Evaluatie van het productieproces waarbij gekeken wordt naar toepassing van hernieuwbare energie, sociale verantwoordelijkheid en watergebruik. Ook wordt hier een 'recyclingwaarde' toegekend aan het product, waarbij wordt gekeken naar toepassing van hergebruikte materialen en herbruikbaarheid van het product en haar materialen.

Er bestaan vijf niveau's van certificering, waarbij de certificaathouder uitgedaagd wordt om steeds verder te stijgen in certificeringsniveau. Het doel is continue verbetering om te komen tot Cradle to Cradle oplossingen in zowel materiaalkeuze als materiaal hergebruik en een optimaal productieproces waarin schoon water, hernieuwbare energie en werknemers welzijn bevorderd worden.

 SILVER		Cradle to Cradle certified™ Product Scorecard Nofisol 22				
Quality Category	Basic	Bronze	Silver	Gold	Platinum	
 Material Health			✓			
 Material Reutilization			✓			
 Renewable Energy & Carbon Management				✓		
 Water Stewardship					✓	
 Social Fairness				✓		
Overall Certification Level			✓			

* Nofisol 22 is door Peutz BV geclassificeerd als **Brandschot annex Rookschot boven lichte scheidingswanden**. Voor details met betrekking tot het toepassingsgebied, de bijbehorende beperkingen, begrenzingsen c.q. aansluitingen verzoeken wij u contact met ons op te nemen.

Dit productblad is samengesteld op basis van zowel de huidige stand der techniek als de huidige wet- en regelgeving. Daar zowel wet- en regelgeving als de stand der techniek onderhevig is aan veranderingen is ook dit productblad onderhevig aan veranderingen. Het verdient dan ook aanbeveling om ten alle tijden te controleren of u in het bezit bent van de laatste courante uitgave van dit productblad. Dit productblad is o.a. gebaseerd op bijgaande rapporten die een integraal onderdeel uitmaken van dit productblad, nl. Peutz A 1460-3-RA, Peutz YA 1525-3-RA. Aan dit productblad kunnen generlei rechten of plichten worden ontleend.

"Nofisol" and "Shiluvit" are Registered Trademarks of Nofisol BV

Doc 22-2017-v6.1 pag. 2/2

Nofisol Europe BV
Everdenberg 9d
4902 TT Oosterhout (NB)
Postbus 4042
4900 CA Oosterhout (NB)
www.nofisol.com

Tel. : +31-(0)162-431231
Fax : +31-(0)162-420235
E-mail: europe@nofisol.com



opgehangen aan de bovenliggende steenachtige (plafond)constructie. De naden worden rondom enkelzijdig afgetaped middels een aluminium tape. De afmetingen van de beproefde drukschotten bedragen 1200 mm x 675 mm (breedte x hoogte, inclusief bandraaster). De drukschotten zijn strak tegen elkaar geplaatst en zijn rondom voorzien van een speciale brandwerende lijm.

Brandwerendheid

Op basis van het uitgevoerde onderzoek realiseert het Nofisol 22 drukschot boven een flexibele wandconstructie – met minimaal dezelfde brandwerendheid – een brandwerendheid van 59 minuten voor de criteria vlamdichtheid en warmtestraling. Binnen het Europese classificatiesysteem zou dit overeenkomen met de classificaties E 30 en EW 30.

Voorwaarden en toepassingsgebied

De genoemde brandwerendheid is geldig voor Nofisol 22 drukschotten, ingebouwd boven een flexibele wandconstructie met minimaal gelijke brandwerendheid en aan de bovenzijde aansluitend op een steenachtige (plafond)constructie. De maximaal toelaatbare afmetingen van de constructie zijn in de onderstaande tabel aangegeven.

brandwerendheid (uitgedrukt volgens het Europees classificatiesysteem)	maximale breedte drukschot [mm]	maximale hoogte drukschot (incl. bandraaster) [mm]	maximale breedte wand [mm]	maximale hoogte wand (incl. drukschot) [mm]
E 30	1200	900	onbeperkt	4000
EW 30	1200	900	onbeperkt	4000

Hierbij mogen één of meer van onderstaande veranderingen zijn toegepast:

- het toevoegen van extra lagen steenwol, mits de dikte van de oorspronkelijke laag gehandhaafd blijft;
- het toevoegen van een spouw, mits de dikte van de oorspronkelijke laag gehandhaafd blijft.

Voor de voorwaarden ten aanzien van het toepassingsgebied wordt verwezen naar de rapportage met nummer YA 1525-1-RA-001 d.d. 9 mei 2014.

Deze SOB bestaat uit 2 pagina's. De rapportages die ten grondslag liggen aan deze SOB bevinden zich ter inzage bij de opdrachtgever en zijn geregistreerd onder nummer Y 1519-1-RA-002 d.d. 14 maart 2014 en YA 1525-1-RA-001 d.d. 9 mei 2014.	Referentie JM/JZ//YA 1525-3-RA-002 22 oktober 2014	blad 2/2	paraaf 
--	---	--------------------	--

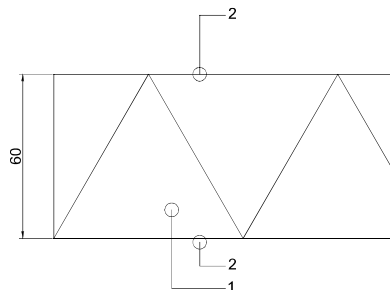
LUCHTGELUIDISOLATIE VAN EEN SCHEIDINGSCONSTRUCTIE CONFORM ISO 140-3:1995



opdrachtgever: Nofisol BV

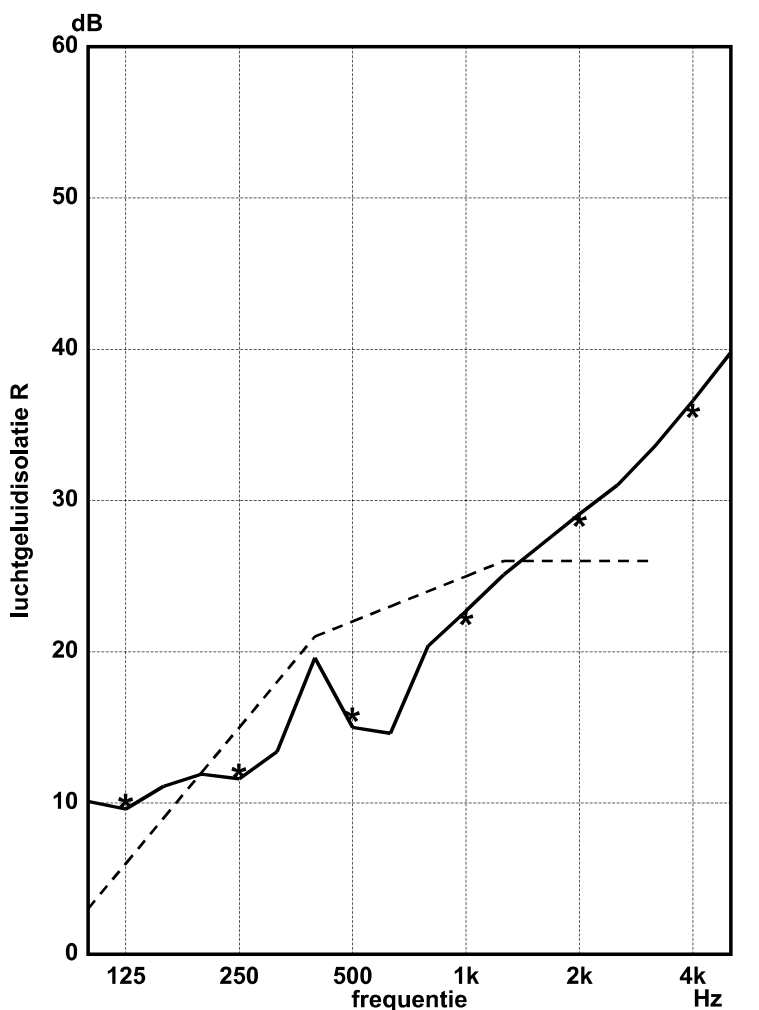
onderzochte constructie: Barrière type Nofisol 22; naden éézijdig afgeplakt

Fabrikant: Nofisol BV
 type: Nofisol 22
 afmetingen testpaneel: 1200 x 750 x 60 mm
 samenstelling: aluminiumfolie, d = 20 µm;
 60 mm steenwol;
 aluminiumfolie, d = 20 µm.
 oppervlakte gewicht: 3,4 kg/m² (gewogen inclusief afwerklagen)



volume zendvertrek: 214 m³
 volume ontvangvertrek: 115 m³
 oppervlakte proefwand: 1.88 m²
 massa proefwand: 3,4 kg/m²
 gemeten in: laboratorium
 signaal: breedband ruis
 bandbreedte: 1/3 octaaf

ISO 717-1:1996
 $R_w(C;C_{tr}) = 22(-2;-4)$ dB



	125	250	500	1k	2k	4k
— 1/3 oct.	10.1	11.9	19.6	20.4	27.1	33.6
* 1/1 oct.	10.2	12.2	15.9	22.3	28.8	36.0
--- ref. curve (ISO 717)	9.6	11.6	15.0	22.7	29.1	36.6
	11.1	13.4	14.6	25.1	31.0	39.8

publicatie is slechts toegestaan in de vorm van dit gehele blad

Mook, 15-02-2005

CRADLE TO CRADLE
PRODUCTS
INNOVATION
INSTITUTE

LICENSED MARKS:



Cradle to Cradle Certified™ Silver

THE LICENSED MARKS IDENTIFIED ABOVE MAY BE LICENSED TO:

Nofisol Group

FOR THE BELOW LISTED CERTIFIED PRODUCTS ASSOCIATED WITH THE NAME:

Nofisol Standard Barriers

Lewis B. Perkins

Cradle to Cradle Products Innovation Institute

ISSUE DATE

31 August 2016

CERTIFICATION #

2937

EXPIRATION DATE

30 August 2018

LEAD ASSESSMENT BODY:
SGS Search Consultancy B.V.



MATERIAL HEALTH ASSESSMENT BODY:
Arche Consulting

Only the following products are considered Certified Product(s) within the scope of this certification and the associated Trademark License Agreement:

Nofisol 21/22
Nofisol 27
Nofisol 33
Nofisol 33-LP

Certified under Version 3.1 of the Cradle to Cradle Certified™ Product Standard
Use of Licensed Marks is subject to terms and conditions of the C2CPII Trademark License Agreement and Trademark Use Guidelines.
Cradle to Cradle Certified™ is a certification mark licensed by the Cradle to Cradle Products Innovation Institute