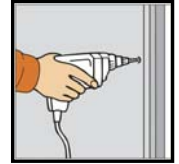


FERMACELL Snelbouwschroeven



Voor wand- en plafondconstructies met FERMACELL Gipsvezelplaten

Toepassing

Voor de bevestiging van de FERMACELL Gipsvezelplaten op houten en metalen onderconstructies in wand- en plafondtoepassingen. Bij vloertoepassingen dient men snelbouw-schroeven speciaal voor FERMACELL Vloerelementen te gebruiken.

Eigenschappen

De FERMACELL Snelbouwschroeven kenmerken zich door de volgende eigenschappen:

- **Gemakkelijk te schroeven**
 - de geoptimaliseerde schroefdraad zorgt voor snel indringen en garandeert een perfecte houvast in de onderconstructie
 - kruisbit met Phillips Nr. 2 bit
- **Optimale verzinking zonder voorbereiden**
 - de geometrie van de schroefkop maakt een optimaal verzinken in de FERMACELL Gipsvezelplaat mogelijk.
- **Beschermd tegen roest**
 - door de zink-fosfatering volgens DIN 50942
- **Geschikt voor normaal in de handel verkrijgbare schroefmagazijnen**
 - op schroefband gezette schroeven (3,9x30mm) zijn voor vele in de handel verkrijgbare langband-systemen geschikt: bijv. „Helfer“, „Hilti“, „Makita“, „Hitachi“, „Senco“, „Fein“

Verwerking

De schroeven zijn ontwikkeld voor enkel- en meerlaagse bevestigingen van de FERMACELL Gipsvezelplaten in houten en metalen onderconstructies. Op verzwaarde metalen onderconstructies tot 2 mm dikte kunnen de FERMACELL Snelbouwschroeven met boorpunt (3,5 x 30 mm) gebruikt worden. De FERMACELL Gipsvezelplaten kunnen tot aan de rand (ca. 10 mm bij rechte kant en ca.12 mm bij afgeschuinde kant) geschroefd worden, zonder uit te breken. FERMACELL Snelbouwschroeven worden direct en zonder voorbereiden bevestigd. Voor het schroeven voldoen

elektrische snelbouwschroefboormachines (toerental min. 4000 omw./min). Bij voorkeur een machine met dieptestelling. Uitgebreide verwerkingspecificaties in de tabellen op de volgende pagina's, afhankelijk van de toepassing Deze zijn tabellen staan tevens in de diverse FERMACELL verwerkingshandleidingen. Deze zijn te vinden op www.fermacell.nl onder de keuze downloads.

Afstand en materiaalgebruik

Zie de tabellen vanaf pagina 2.

Afbeelding



Dealergegevens

afmeting (mm)	3,9 x 30	3,9 x 30 op band	3,9 x 40	3,9 x 55	3,5 x 30 boorpnt
stuks/ doos	1.000 250	1.000 (50x20)	1.000	1.000	1.000 250
artikelnr.	79011 79021	79049	79047	79053	79052 79048
UAC	..001601 ..001663	..014007	..014021	..014014	..014045 ..0 14038
douane-tariefnr.	73181290	73181290	73181290	73181290	73181290
gewicht/ doos	2,1 kg 0,65 kg	2,6 kg	2,6 kg	3,4 kg	2,1 kg 0,65 kg
doos/ omdoos	10 40	10	10	10	10 40

FERMACELL Snelbouwschroeven

Afstand en verbruik van de bevestigingsmiddelen bij niet dragende wandconstructies per m² scheidingswand (beide zijden gerekend).

WAND – plaat in onderconstructie geschroefd			
plaatdikte / opbouw	FERMACELL Snelbouwschroeven d = 3,9 mm		
metaal – 1-laags	lengte [mm]	afstand [cm]	verbruik [Stuks/m ²]
10 mm	30	25	26
12,5 mm	30	25	20
15 mm	30	25	20
18 mm	40	25	20
metaal – 2-laags, 2e Laag in onderconstructie			
1e laag 10 mm	30	40	16
2e laag 10 mm	40	25	26
1e laag 12,5 mm of 15 mm	30	40	12
2e laag 10 mm, 12,5 mm of 15 mm	40	25	20
metaal – 3-laags, 1e tot 3e laag in onderconstructie			
1e laag 12,5 mm of 15 mm	30	40	12
2e laag 10 mm of 12,5 mm	40	40	12
3e laag 10 mm of 12,5 mm	55	25	20
hout – 1-laags			
10 mm	30	25	26
12,5 mm	30	25	20
15 mm	30	25	20
18 mm	40	25	20
hout – 2-laags, 2e laag in onderconstructie			
1e laag 10 mm	30	40	16
2e laag 10 mm	40	25	26
1e laag 12,5 mm	30	40	12
2e laag 12,5 mm	40	25	20
1e laag 15 mm	40	40	12
2e laag 12,5 mm of 15 mm	40	25	20
hout – 3-laags, 1e tot 3e laag in onderconstructie			
1e laag 12,5 mm	30	40	12
2e laag 10 mm of 12,5 mm	40	40	12
3e laag 10 mm of 12,5 mm	55	25	20

FERMACELL Snelbouwschroeven

**Afstand en verbruik van de bevestigingsmiddelen bij een bevestiging plaat in plaat.
Bevestiging van de eerste plaatlaag als bij wand metaal /hout 1-laags beschreven (pag. 2).**

WAND – plaat in plaat			
plaatdikte / opbouw	FERMACELL Snelbouwschroeven d = 3,9 mm, rijenafstand ≤ 40 cm		
wandtoepassingen per m ² wandoppervlak	lengte [mm]	afstand [cm]	verbruik [stuks/m ²]
10 op 10 of 12,5	30	25	26
12,5 op 12,5 of 15	30	25	26
15 op 15	30	25	26
18 op 18	40	25	26

Opmerkingen:

- Bij 4-laagse met 10 mm FERMACELL Gipsvezelplaten beplate wandconstructies kan de laatste plaatlaag met de FERMACELL Snelbouwschroef 3,9 x 55 direct in de onderconstructie bevestigd worden.
- Bij wandconstructies met brandwerendheidseisen kunnen van deze tabellen afwijkende bevestigingsmiddelfstanden door het betreffende brandrapport voorgeschreven zijn.
- Voor de bevestiging van de 10 mm, 12,5 mm of 15 mm FERMACELL Gipsvezelplaten op verzwaarde metalen- onderconstructies tot 2 mm kunnen de FERMACELL Snelbouwschroeven met boorpunt 3,5 x 30 mm toegepast worden. Het verbruik is ca. 4 schroeven per strekkende meter profiel.

FERMACELL Snelbouwschroeven

Afstand en verbruik van bevestigingsmiddelen bij Plafondconstructies per m² plafondoppervlak

PLAFOND – plaat in onderconstructie			
plaatdikte / opbouw	FERMACELL Snelbouwschroeven d = 3,9 mm		
metaal – 1-laags	lengte [mm]	afstand [cm]	verbruik [stuks/m ²]
10 mm	30	20	22
12,5 mm	30	20	19
15 mm	30	20	16
metaal – 2-laags, 2e laag in onderconstructie			
1e laag 10 mm	30	30	16
2e laag 10 mm	40	20	22
1e laag 12,5 mm	30	30	14
2e laag 12,5 mm	40	20	19
1e laag 15 mm	30	30	12
2e laag 12,5 mm of 15 mm	40	20	16
metaal – 3-laags, 1e tot 3e laag in onderconstructie			
1e laag 15 mm	30	30	12
2e laag 12,5 mm	40	30	12
3e laag 12,5 mm	55	20	16
hout – 1-laags			
10 mm	30	20	22
12,5 mm	30	20	19
15 mm	40	20	16
hout – 2-laags in onderconstructie			
1e laag 10 mm	30	30	16
2e laag 10 mm	40	20	22
1e laag 12,5 mm	30	30	14
2e laag 12,5 mm	40	20	19
1e laag 15 mm	40	30	12
2e laag 12,5 mm of 15 mm	40	20	16
hout – 3-laags, 1e tot 3e laag in onderconstructie			
1e laag 15 mm	40	30	12
2e laag 12,5 mm	40	30	12
3e laag 12,5 mm	55	20	16

FERMACELL Snelbouwschroeven

Afstand en verbruik van bevestigingsmiddelen bij de bevestiging plaat in plaat. Bevestiging van eerste plaatlaag als bij plafond metaal/hout 1-laags beschreven (pag. 4).

PLAFOND - plaat in plaat			
plaatdikte / opbouw	FERMACELL Snelbouwschroeven d = 3,9 mm, rijenafstand ≤ 30 cm		
plafondtoepassing per m ² plafondoppervlak	lengte [mm]	afstand [cm]	verbruik [stuks/m ²]
10 mm op 10 mm of 12,5 mm	30	15	30
12,5 mm op 12,5 mm of 15 mm	30	15	30
15 mm op 15 mm	30	15	30

Opmerkingen:

- Bij 4-laagse met 10 mm FERMACELL Gipsvezelplaten beplate plafondconstructies kan de laatste plaatlaag met de FERMACELL Snelbouwschroef 3,9 x 55 direct in de onderconstructie bevestigd worden.
- Bij plafondconstructies met brandwerendheidseisen kunnen van deze tabellen afwijkende bevestigingsmiddelafstanden door het betreffende brandrapport voorgeschreven zijn.
- Voor de bevestiging van de 10 mm, 12,5 mm of 15 mm FERMACELL Gipsvezelplaten op verzwaarde metalen-onderconstructies tot 2 mm kunnen de FERMACELL Snelbouwschroeven met boorpunt 3,5 x 30 mm toegepast worden. Het verbruik is ca. 5 schroeven per strekkende meter profiel.

Technische wijzigingen voorbehouden. Versie: 06/2009 Alleen de actuele versie is geldig.
Wanneer u informatie in dit document mist, dient u contact op te nemen met Fermacell BV.

Fermacell BV
Postbus 398
6600 AJ Wijchen
Tel.: +31(0)24 6495111
Fax: +31(0)24 6495126
fermacell-nl@xella.com
www.fermacell.nl

België:
Postbus 54, 8790 Waregem
Vlaanderen en Brussel
Tel.: +32(0)475 708437
Fax: +32(0)56 729281
fermacell-be@xella.com
www.fermacell.be

Belgique:
B.p. 54, 8790 Waregem
Wallonie et Luxembourg
Tel: +32(0)473 852977
Fax: +32(0)10 227696
fermacell-be@xella.com
www.fermacell.be