



Brio vloerelementen

Grote tijdsbesparing voor
renovatie en nieuwbouw



Knauf, uw partner in afbouw

Knauf is een producent voor innoverende afbouwmaterialen en systemen die hun veelzijdige toepassing vinden in de nieuwbouw, renovatie en restauratie. Met meer dan honderd productievestigingen over de gehele wereld levert Knauf complete oplossingen voor wanden, plafonds en vloeren van hoogstaande kwaliteit. Een perfecte afwerking en de eenvoudige en snelle montage van de systemen van Knauf staan garant voor een prachtig afbouwresultaat dat voldoet aan alle technische voorschriften en architectonische wensen. Knauf is een veelzijdige partner die graag met u meedenkt over betere resultaten en oplossingen voor het totale afbouwproces.



Voordelen van droge dekvloeren

- Droge, snelle montage
- Strak en vormvast
- Geringe dikte
- Perfect sluitend
- Sterk isolerend
- Lichtgewicht
- Brandwerend
- Slijtvast

Grote tijdwinst met droge (zwevende) dekvloersystemen

De toepassing van droge zwevende dekvloersystemen hebben een toenemende belangstelling binnen de nieuwbouw en renovatie. Lange droogtijden van natte cementdekvloeren behoren tot het verleden en bovendien zijn droge dekvloeren dunner en lichter en voldoen aan de hoogste eisen van het bouwbesluit. Ze zijn leverbaar in diverse uitvoeringen voor thermische en akoestische isolatie. Daarom bieden deze dekvloeren grote voordelen voor nieuwbouw en renovatie. De dekvloersystemen van Knauf doorstaan elke vergelijking qua geluidsisolatie, thermische isolatie en brandwerendheid. Ze leveren een enorme tijdsparing op ten opzichte van het aanmaken en storten van natte cementdekvloeren of anhydrietvloeren. De dekvloersystemen van Knauf zijn licht, vormvast en binnen één etmaal kant-en-klaar voor elke harde of zachte vloerafwerking.



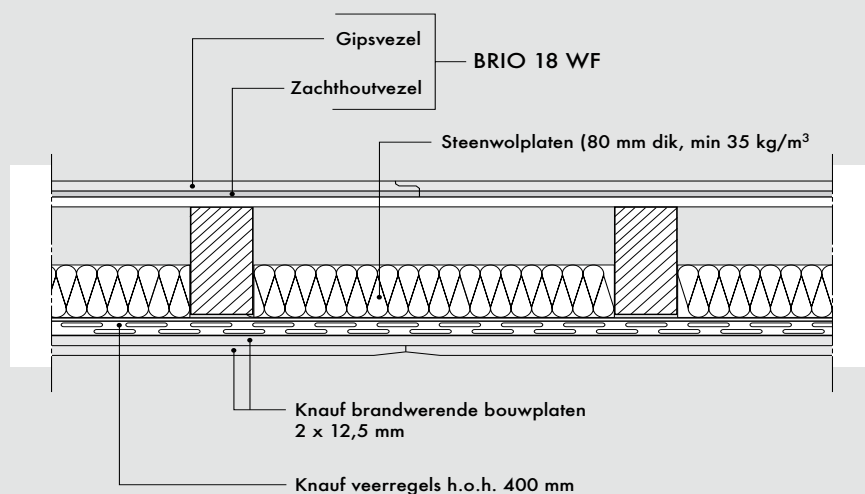
Brio vloerelementen

De Brio panelen zijn vervaardigd uit cellulosevezels en gips. In het speciale productieproces worden deze vezels geordend en in dezelfde richting gelegd. Hierdoor heeft de plaat een veel grotere sterkte dan andere gipsvezelplaten waarin de vezels ongeordend liggen. De platen zijn uit één stuk opgebouwd en hebben een gefreesde lipverbinding. De dekvloerpanelen zijn absoluut vormvast en bij een stevige egale ondergrond is kromtrekken en schotelen uitgesloten. De toplaag van de platen wordt afgeslepen waardoor onvolledig afgebonden gipsdeeltjes worden verwijderd. Dit komt ten goede aan de hardheid van de toplaag met als resultaat dat deze zeer slijtvast is. Knauf Brio is bestand tegen hoge mechanische belasting en voldoet ruimschoots aan de voorgeschreven vloerbelasting voor de woningbouw. Zelfs op de bouwplaats kan Knauf Brio tegen een stootje.

Snelle eenvoudige montage op elke constructievloer

Met Knauf Brio versnelt u de afbouw. De Brio dekvloerplaten zijn licht van gewicht en met het formaat (600 x 1200 mm) is Brio zeer goed handelbaar. De dekvloerpanelen hebben rondom strakke brede verbindingslippen voor een naadloze aansluiting. Door verlijming met Knauf Brio overlappingslijm en het schroeven van de verbindingslippen ontstaat een onwrikbare vlakke verbinding. Als de lijm droog is kan de dekvloer direct worden afgewerkt met elke harde of zachte vloerbedekking.

Standaard oplossing voor renovatie van woningscheidende houten vloeren.



Knauf voorziet in alle toebehoren om de dekvloeren zwevend te leggen waardoor contactbruggen met bouwkundige vloeren of wanden worden uitgesloten. Daarom kunnen de Knauf droge dekvloeren woningscheidend worden toegepast. Bovendien zijn de dekvloeren te combineren met woning- en kamerscheidende wanden en plafonds van Knauf. Ze voldoen aan alle bouwvoorschriften en architectonische wensen.

Prestaties woningscheidende houten vloer met Knauf Brio en veerregelplafond D151		Onderbouwing:
Luchtgeluidsisolatie $I_{L,lab}$	+ 4 dB	Rapport Peutz A 1500-1*
Contactgeluidsisolatie I_{co}	+ 11 dB	Rapport 2010-Efectis-R0221*
Brandwerendheid	> 60 minuten	

* Deze rapporten wordt u op verzoek toegezonden.

Ideaal voor renovatiebouw

Bij renovatie moet rekening worden gehouden met de toestand van de bestaande bouwkundige vloer. Veel houten vloeren mogen niet teveel worden belast en betonnen vloeren kunnen onvoldoende gewicht hebben om aan de huidige eisen van contactgeluidsisolatie van woningen te voldoen. Door het relatief lage gewicht, de geringe dikte en hoge isolerende eigenschappen zijn de Knauf droge dekvloeren bij uitstek geschikt voor de renovatiebouw. De Knauf droge dekvloeren zijn gemakkelijk en snel te leggen. Ze zijn vrijwel direct weer beloopbaar en gereed voor verdere afwerking van de toplaag.

Goed te combineren met Knauf woning- en kamerscheidende wanden

Alle Knauf afbouwsystemen zijn met elkaar te combineren en verhogen de woonkwaliteit. Zo kunnen kamerscheidende wanden (Knauf W111) direct op Knauf afdekvloeren gemonteerd worden. Als het om woningscheidende wanden gaat dan adviseren wij een Knauf W115 wand te plaatsen op de constructieve vloer, de dekvloer hier te onderbreken. Ongewenste geluidsbruggen worden voorkomen door randisolatiestroken toe te passen.



Knauf Brio 23 mm met ingefreesde lipverbinding.

Kenmerken Knauf Brio

Dekvloer			Verbetering van de contactgeluidsisolatie					
Brio type	Toepassingsgebied*	Evt. lagen onder de dekvloer	Op beton (dB)			Op hout (dB)		
			ΔL_w	ΔL_{lin}	ΔL_{co}	ΔL_w	ΔL_{lin}	ΔL_{co}
Brio 18 MW	1		19	7	7	7	6	7
Brio 18 WF	1,2		19	8	9	9	8	≥ 9
Brio 18 EPS	1,2		17	6	4	4	4	4
Brio 23 WF	1,2		19	7	7	7	7	7
Brio 18 MW	1,2	20 mm egalisatiekorrels + 12,5 mm gipsplaat	24	11	11	11	11	11
Brio 18 WF	1	35 mm egalisatiekorrels	24	11	11	14	11	14
Brio 18 WF + Brio 18	1,2,3,4,6		20	8	9	9	8	9
Brio 23 WF + Brio 23	1,2,3,4,5,6		20	8	9	9	8	9

*Zie voor het toepassingsgebied onderstaande tabel

gemeten waarden
geraamde waarden

MW = minerale wol
WF = zachthoutvezelplaat
EPS = geëxpandeerd polystyreen

Belastingsklassen Knauf droge dekvloeren naar toepassingsgebied

Toepassingsgebieden: (naar NEN 6702)	Gelijkmatig verdeelde belasting:	Geconcentreerde last:
1 Verblijfs- en verkeersruimten in gebouwen met een woonfunctie of logiesfunctie	2,0 kN/m ²	3,0 kN (op vloeroppervlak van 50 x 50 cm)
2 Gebouwen met kantoorfunctie, onderwijsfunctie of gezondheidszorgfunctie of cellingebouwen ²	3,0 kN/m ²	3,0 kN
3 Bibliotheken en archiefruimten	3,0 kN/m ²	7,0 kN
4 Verkoopruimten van winkelfuncties	4,0 kN/m ²	7,0 kN
5 Overige gebruiksfuncties voor het personenvervoer, bijeenkomstfuncties, sportfuncties en de gebruiksfuncties "bouwwerk, geen gebouw zijnde" met een gedeelte mede bestemd voor bezoekers	5,0 kN/m ²	7,0 kN
6 Delen van de gebruiksfuncties onder 5, ter plaatse van oppervlakken waar de zitplaatsen vast aan de vloer verbonden zijn	4,0 kN/m ²	7,0 kN

De geconcentreerde last is gebaseerd op een belastingoppervlak van 10 x 10 cm, tenzij anders vermeld.



Isolatie naar keuze

De Knauf Brio vloerelementen worden geleverd in diverse bovenlaagdiktes met diverse vormen van isolatie zoals zachthoutvezel (WF), polystyreen (EPS) of minerale wol (MW). De platen vormen altijd één samengesteld pakket. Uw keuze is afhankelijk van de behoefte aan akoestische of thermische isolatie. Speciale randisolatiestroken voorkomen contactbruggen met muren en wanden. De Knauf dekvloeren zijn onbrandbaar en vormen een veilige brandbuffer tussen de bouwlagen.

Uitvoeringen Knauf Brio

Voor elke bestaande bouwkundige vloer biedt Knauf Brio een isolerende afwerkvloer. U kunt kiezen uit vijf typen met een bovenlaag van 18 of 23 mm gipsvezelplaat en diverse vormen van isolatie zoals zachthoutvezel (WF), polystyreen (EPS) of minerale wol (MW).

Uitvoering	Doorsnede	Laagdikte	Totale dikte	Gewicht kg/m ²
	Brio 18	18 mm gipsvezelplaat	18 mm	22
	Brio 23	23 mm gipsvezelplaat	23 mm	28
	Brio 18 WF	18 mm gipsvezelplaat + 10 mm zachthoutvezel	28 mm	24
	Brio 18 MW	18 mm gipsvezelplaat + 10 mm minerale wol	28 mm	24
	Brio 18 EPS	18 mm gipsvezelplaat + 20 mm EPS	38 mm	22
	Brio 23 WF	23 mm gipsvezelplaat + 10 mm zachthoutvezel	33 mm	30




Voor vragen over Knauf Brio of Aquapanel Cement Board Floor en specifieke toepassingen kunt u contact opnemen met onze technische adviseurs of kijken op www.knauf.nl Knauf organiseert ook opleidingen en praktische cursussen op het Knauf Trainingscentrum in Utrecht. U kunt hiervoor het cursusprogramma opvragen. De adviseurs van Knauf komen bij u langs op de bouwplaats indien er ter plaatse advies gewenst is.

KDDDV_03/1004/NL/VDB/C15352



Knauf Advies

Voor meer informatie:

 **(030) 247 33 89**

 www.knauf.nl

 techniek@knauf.nl

Knauf B.V.

Mesonweg 8-12

3542 AL Utrecht

Tel: (030) 247 33 11

Fax: (030) 240 96 90