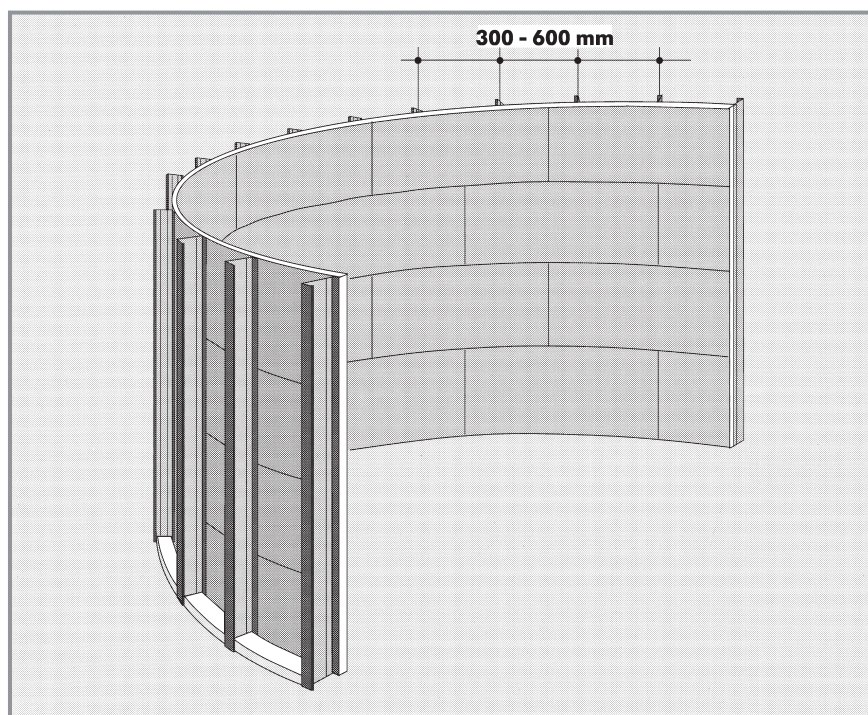


Convex gebogen wand = bolrond



Concaaf gebogen wand = holrond

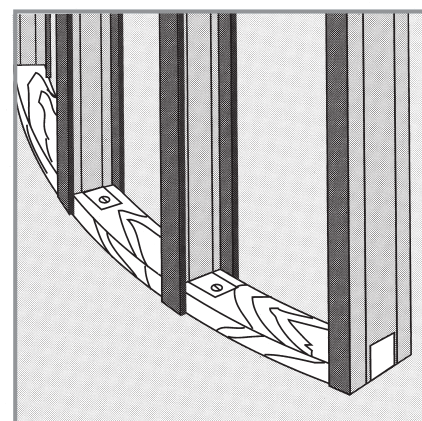
Wandconstructie gebogen

Vloer- en plafondaansluiting worden d.m.v. een speciaal voorgestante U-randprofiel of met behulp van voorgestante meubelplaat in een bepaalde straal gebogen. De speciaal voorgestante profielen dienen, met dichtingsband, aan plafond en vloer gemonteerd en vast geplugd te worden.

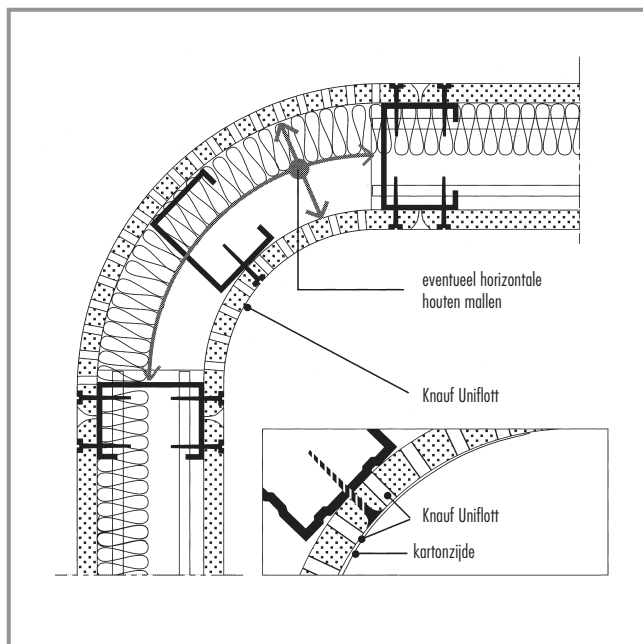
Wij adviseren hierbij gebruik te maken van een sjabloon.

Aansluitend worden de C-staanderprofielen, met een hart op hart afstand van 300 - 600 mm (Afhankelijk van de grootte van de straal), in de U-randprofielen geplaatst en vastgezet (m.b.v. een stanstang) of op de meubelplaat (tekening A) gemonteerd.

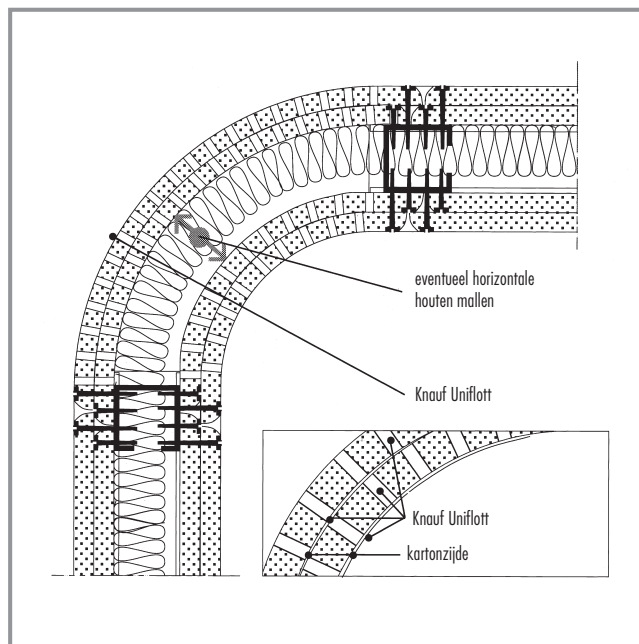
Indien ronde hoeken in de wand worden gemaakt, adviseren wij om houten mallen van de benodigde straal te maken en die met een hart op hart afstand van maximaal 600 mm. horizontaal aan te brengen.



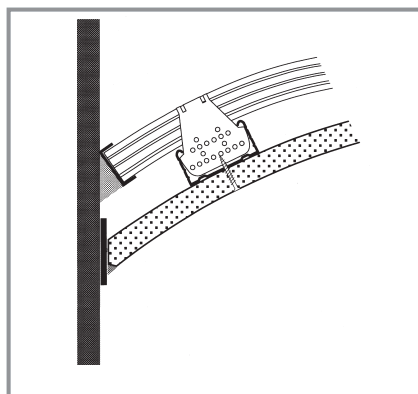
Tekening A



Uitwendige hoek, convex gebogen



Inwendige hoek, concaaf gebogen



Wandaansluiting voor het basisprofiel

Plafondconstructie gebogen

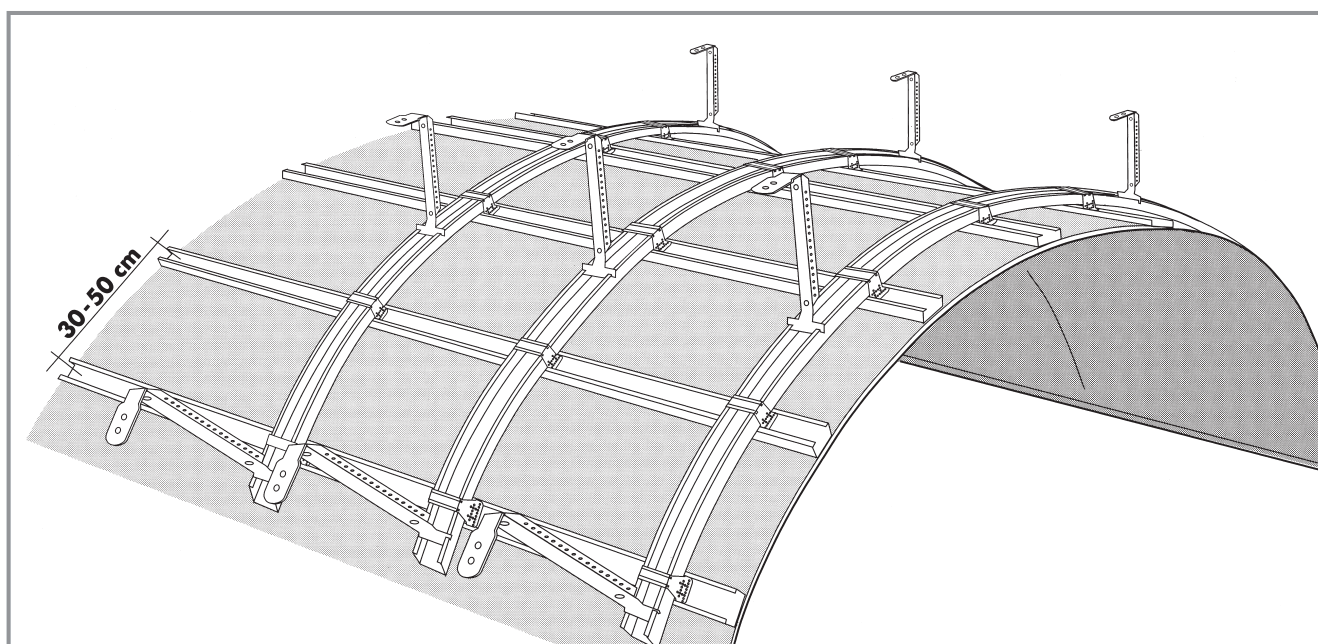
Gebogen platen aan plafonds worden gemonteerd tegen de onderconstructie van plafondsysteem D112. De gebogen basisprofielen, C-profielen 60/27, worden met Noniushangers star aan het bouwkundige plafond afgehangen, d.m.v. de geëigende bevestigingsmiddelen (bijv. Knauf Ankerplug voor beton). H.o.h.-afstand basisprofielen 750 - 1000 mm.

Aansluitend worden de draagprofielen met de kruisverbinders tegen de basisprofielen bevestigd. De h.o.h.-

afstand van de draagprofielen, 300 - 500 mm, wordt bepaald door de plaatdikte en de straal.

De wandaansluiting kan worden uitgevoerd, door het U-profiel schuin te laten zetten of te plaatsen op een afgeschuinde lat.

Bij kleine stralen dienen houten sjablonen i.p.v. metalen basisprofielen te worden aangebracht, waar haaks onder de metalen draagprofielen worden bevestigd.



Bekleden van gebogen onderconstructies

De onderconstructie kan bekleed worden met Knauf gipsplaten van 6,5 mm (Flexboard), 9,5 mm, 12,5 mm of platen fabrieksmatig voorzien van parallelle groeven.

De bekleding van plafonds moet loodrecht op de draagprofielen aangebracht worden. Bij wanden kunnen de platen, bij een straal $\geq 2,0$ m¹ verticaal

(= staand) verwerkt worden. Bij een straal $\leq 2,0$ m¹ moeten de platen in de lengterichting gebogen worden en horizontaal (= liggend) verwerkt worden.

Krommingsstralen voor Knauf gipsplaten

artikel	droog verwerkt straal in mm	perforeren en nat maken straal in mm	platen met parallelle groeven straal in mm	
			convex	concaaf
Knauf Flexboard - 6,5 mm	≥ 1000	≥ 300	-	-
Knauf Gipsplaat - 9,5 mm	≥ 2000	≥ 500	-	-
Knauf Gipsplaat - 12,5 mm	≥ 2750	≥ 1000	≥ 50	≥ 50
Knauf Gipsplaat geperforeerd - 12,5 mm	≥ 3000	-	-	-

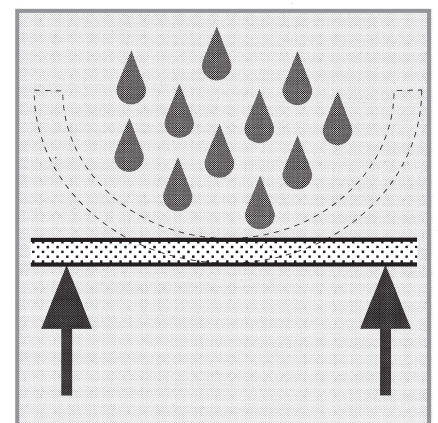
Buigen van platen, nat gemaakt en geperforeerd

Een 12,5 mm dikke Knauf gipsplaat kan zowel convex (= bolrond) als concaaf (= holrond) worden gebogen, tot een maximale straal van ± 1000 mm en een Knauf plaat van 9,5 mm kan tot maximaal ± 500 mm worden gebogen, indien deze onder de navolgende voorwaarden worden verwerkt:

De zijde van de plaat, waarvan het karton wordt „samengeperst“ dient met een zgn. nagelrol „geperforeerd“ te worden. Bij convex te buigen Knauf platen het karton

aan de rugzijde, bij concaaf te buigen Knauf platen het karton aan de zichtzijde „perforeren“. Aansluitend de „geperforeerde“ kartonzijde met bijv. een spons goed en gelijkmatig nat maken (4 - 7 maal) tot het water niet meer door de plaat wordt opgenomen. De „geperforeerde“ en nat gemaakte plaat op de mal van de te construeren straal leggen, buigen en vastklemmen.

Na droging van de plaat, deze monteren tegen de wand of het plafond.

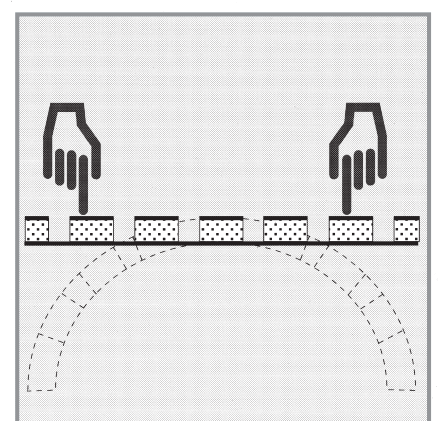


Buigen van platen met parallelle groeven

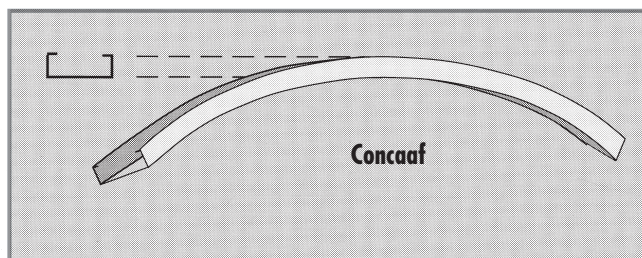
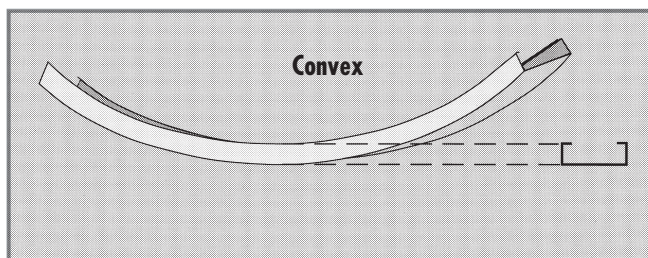
Bij convex of concaaf te buigen elementen dienen de parallelle groeven altijd aan de rugzijde te zijn aangebracht. Aan de zichtzijde is het karton niet gegroefd. De verwerking van platen met parallelle groeven is als volgt:

De plaat door meerdere malen te buigen „elastisch“ maken, zodat hij makkelijk de vorm van de mal aanneemt.

De plaat op de mal leggen en met bijv. een compressor de groeven schoon blazen. De groeven met Knauf Uniflott, in twee arbeidsgangen volzetten en afwerken. Na droging van de Knauf Uniflott volgt de afwerking van de voorzijde. De voorgevormde platen, in een contramal leggen en de zichtzijde in één of twee lagen Knauf Uniflott, 1-1,5 mm dik, afwerken. De rugzijde met éénzijdig zelfklevend gaasband stabiliseren (ca. 1 strook per m¹).



Fabrieksmatig voorgevormde C-60/27 profielen, lengtes 2600 mm, 3100 mm



Materiaal overzicht		Materiaal-Nr. SAP-Nr.	Lengte mm	Gewicht/ Verpakkingseenheid
C profiel 60/27/06	Convex (minimale straal 1000 mm)	00007684	Standaard	ca. 0,5 kg/m
			2.600	
			3.100	
			4.000	
Radius	1.000 - 2.000 mm			
	2.001 - 3.000 mm			
	> 3.000 mm			
C profiel 60/27/06	Concaaf (minimale straal 500 mm)	00007685	Standaard	ca. 0,5 kg/m
			2.600	
			3.100	
			4.000	
Radius	500 - 999 mm			
	1.000 - 2.000 mm			
	2.001 - 3.000 mm			
	> 3.000 mm			

- Let op:**
- begin- en eindstuk, elk met een lengte van 150 mm, niet gebogen.
 - levering minimaal 50 m¹.
 - levertijd ca. 3 weken.
 - Prijs op aanvraag.

Knauf B.V., Mesonweg 8 -12, 3542 AL Utrecht
 ☎ 0 30/247 33 11, ☎ 0 30/240 96 97
<http://www.knauf.nl>, E-mail: info@knauf.nl

Knauf, Zone Industrielle, B-4480 Engis
 ☎ 04 / 273 83 11, ☎ 04 / 273 83 30
<http://www.knauf.be>, E-mail: info@knauf.be

Onder voorbehoud van technische wijzigingen. Onze garantie heeft uitsluitend betrekking op de onberispelijke kwaliteit van ons materiaal. Constructieve, statische en fysieke eigenschappen van de Knauf systemen worden gewaarborgd op voorwaarde dat uitsluitend gebruik wordt gemaakt van de onderdelen van de Knauf systemen en de door Knauf speciaal aanbevolen producten. Gegevens omtrent verbruik, hoeveelheden en uitvoering zijn referentiewaarden die in geval van sterk afwijkende omstandigheden niet zonder meer kunnen worden overgenomen. Alle rechten voorbehouden. Veranderingen, nadrukken en overname fotomateriaal, ook wanneer deze in uittekst plaatsvinden, vereisen de uitdrukkelijke toestemming van Knauf.